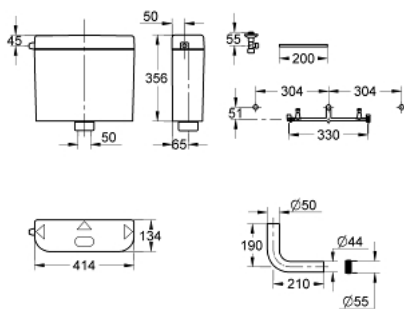


37 406 SH0 **START SPÜLKASTEN FÜR WC**

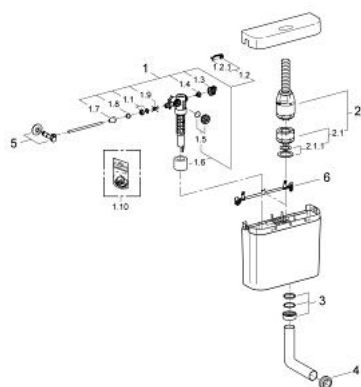


PRODUKTBESCHREIBUNG

- Farbe: alpinweiß
- 6-9l einstellbar
- Aufputz
- Spülung unterbrechbar
- verdeckte Spülrohrverschraubung
- Servobetätigung
- tiefhängend
- aus PS
- Armaturengruppe I
- schwitzwasservollisoliert
- Eckventil 1/2"
- Kupferrohr
- Montageschablone
- Spülrohrbogen
- WC-Innenverbinder



37 406 SH0 **START SPÜLKASTEN FÜR WC**



ERSATZTEILE, Juli 2011 – jetzt

- 1: Füllventil (Bestell-Nr. 37095000)
- 1.1: Hebel (Bestell-Nr. 43734000)
- 1.1.1: Dichtung (Bestell-Nr. 4377000M)
- 1.2: Ventilkopf (Bestell-Nr. 43536000)
- 1.3: Membrane (Bestell-Nr. 4375800M)
- 1.4: Schraubkappe (Bestell-Nr. 43735000)
- 1.5: Schwimmer (Bestell-Nr. 4379100M)
- 1.6: Dichtungssatz (Bestell-Nr. 43722000)*
- 2: Servo-Ablaufventil (Bestell-Nr. 43486000)
- 2.1: Ablaufkolben (Bestell-Nr. 43544000)
- 2.1.1: Dichtung (Bestell-Nr. 43808000)
- 3: Befestigungsset (Bestell-Nr. 43259SH0)
- 4: Verbinder (Bestell-Nr. 37119000)
- 5: Egaplast Eckventil 1/2" (Bestell-Nr. 41263000)
- 6: Montageschablone (Bestell-Nr. 43514000)

*Sonderzubehör