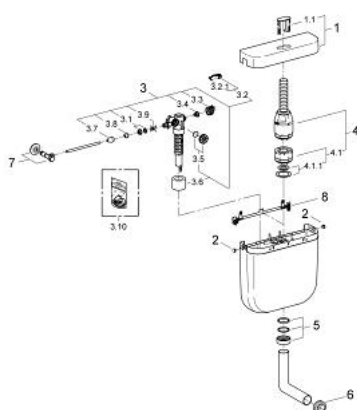


37 355 SH0 SPÜLKAISTEN FÜR WC

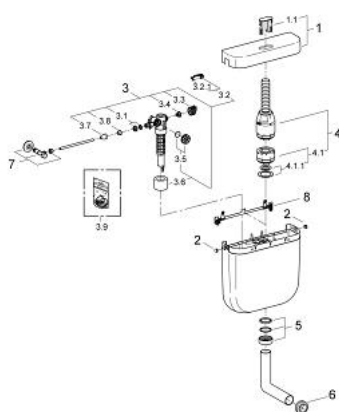


ERSATZTEILE, März 2011 – jetzt

- 1: Deckel (Bestell-Nr. 43467SH0)
- 1.1: Taste (Bestell-Nr. 43466SH0)
- 2: Stopfen (Bestell-Nr. 43502SH0)
- 3: Füllventil (Bestell-Nr. 37095000)
- 3.1: Hebel (Bestell-Nr. 43734000)
- 3.1.1: Dichtung (Bestell-Nr. 4377000M)
- 3.2: Ventilkopf (Bestell-Nr. 43536000)
- 3.3: Membrane (Bestell-Nr. 4375800M)
- 3.4: Schraubkappe (Bestell-Nr. 43735000)
- 3.5: Schwimmer (Bestell-Nr. 4379100M)
- 3.6: Dichtungssatz (Bestell-Nr. 43722000)*
- 4: Servo-Ablaufventil (Bestell-Nr. 43486000)
- 4.1: Ablaufkolben (Bestell-Nr. 43544000)
- 4.1.1: Dichtung (Bestell-Nr. 43808000)
- 5: Befestigungsset (Bestell-Nr. 43259SH0)
- 6: Verbinder (Bestell-Nr. 37119000)
- 7: Egaplast Eckventil 1/2" (Bestell-Nr. 41263000)
- 8: Montageschablone (Bestell-Nr. 43514000)

*Sonderzubehör

37 355 SH0 SPÜLKAISTEN FÜR WC



ERSATZTEILE, Oktober 2007 – März 2011

- 1: Deckel (Bestell-Nr. 43467SH0)
- 1.1: Taste (Bestell-Nr. 43466SH0)
- 2: Stopfen (Bestell-Nr. 43502SH0)
- 3: Füllventil (Bestell-Nr. 37095000)
- 3.1: Hebel (Bestell-Nr. 43734000)
- 3.1.1: Dichtung (Bestell-Nr. 4377000M)
- 3.2: Ventilkopf (Bestell-Nr. 43536000)
- 3.3: Membrane (Bestell-Nr. 4375800M)
- 3.4: Schraubkappe (Bestell-Nr. 43735000)
- 3.5: Schwimmer (Bestell-Nr. 4379100M)
- 3.6: Dichtungssatz (Bestell-Nr. 43722000)*
- 4: Ablaufventil (Bestell-Nr. 43490000)
- 4.1: Ablaufkolben (Bestell-Nr. 43544000)
- 4.1.1: Dichtung (Bestell-Nr. 43808000)
- 5: Befestigungsset (Bestell-Nr. 43259SH0)
- 6: Verbinder (Bestell-Nr. 37119000)
- 7: Egaplast Eckventil 1/2" (Bestell-Nr. 41263000)
- 8: Montageschablone (Bestell-Nr. 43514000)

*Sonderzubehör