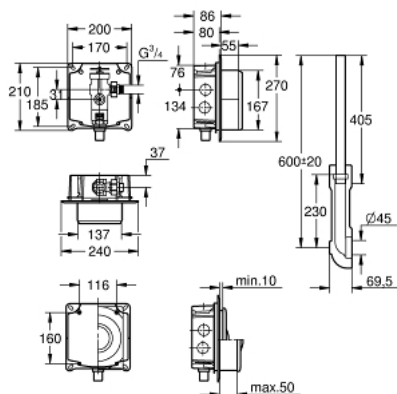


37 157 000 **DRUCKSPÜLER FÜR WC**



PRODUKTBESCHREIBUNG

- Wandeinbau
- 3/4"
- Vorabsperrung
- 6 - 14 l einstellbar
- Niederdruck
- für Flach- und Tiefspül-WC
- von 0,6 - 3,0 bar Fließdruck einsetzbar (Ruhedruck 1,5 bar)
- mit Spülstromregulierung
- Wandeinbaukasten mit Durchspülbogen
- Spülrohr höhenverstellbar
- ohne Abdeckplatte/Betätigung



37 157 000 DRUCKSPÜLER FÜR WC



ERSATZTEILE, Juli 2008 – jetzt

- 1: Handrad (Bestell-Nr. 43043000)
- 2: Deckel (Bestell-Nr. 43122000)
- 3: Kolben (Bestell-Nr. 43451000)
- 3.1: Manschette (Bestell-Nr. 4376900M)
- 4: Vorabspernung (Bestell-Nr. 43405000)
- 5: Entlastungsventil (Bestell-Nr. 43422000)
- 5.1: Membrane (Bestell-Nr. 4377300M)
- 6: Betätigungsstift (Bestell-Nr. 43067000)
- 7: Abgangsstutzen (Bestell-Nr. 43326000)
- 8: Drosseldüse (Bestell-Nr. 43408000)
- 9: Dichtungssatz (Bestell-Nr. 43012000)*

*Sonderzubehör