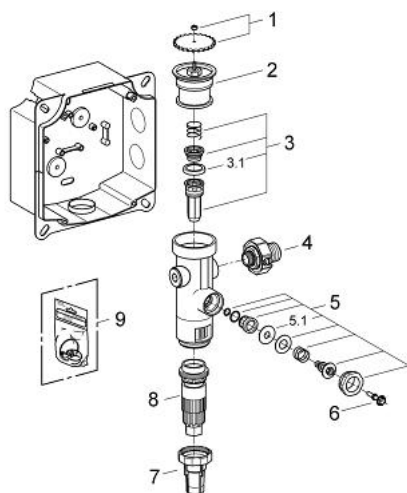


37 157 000 DRUCKSPÜLER FÜR WC

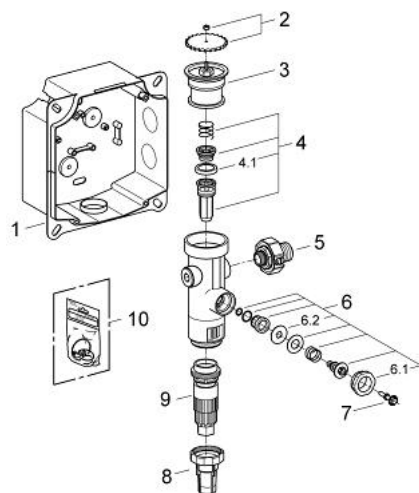


ERSATZTEILE, Juli 2008 – jetzt

- 1: Handrad (Bestell-Nr. 43043000)
- 2: Deckel (Bestell-Nr. 43122000)
- 3: Kolben (Bestell-Nr. 43451000)
- 3.1: Manschette (Bestell-Nr. 4376900M)
- 4: Vorabsperung (Bestell-Nr. 43405000)
- 5: Entlastungsventil (Bestell-Nr. 43422000)
- 5.1: Membrane (Bestell-Nr. 4377300M)
- 6: Betätigungsstift (Bestell-Nr. 43067000)
- 7: Abgangsstutzen (Bestell-Nr. 43326000)
- 8: Drosseldüse (Bestell-Nr. 43408000)
- 9: Dichtungssatz (Bestell-Nr. 43012000)*

*Sonderzubehör

37 157 000 DRUCKSPÜLER FÜR WC



ERSATZTEILE, Januar 2004 – Juli 2008

- 1: Wandeinbaukasten (Bestell-Nr. 43130000)
- 2: Handrad (Bestell-Nr. 43043000)
- 3: Deckel (Bestell-Nr. 43122000)
- 4: Kolben (Bestell-Nr. 43451000)
- 4.1: Manschette (Bestell-Nr. 4376900M)
- 5: Vorabspernung (Bestell-Nr. 43405000)
- 6: Entlastungsventil (Bestell-Nr. 43422000)
- 6.1: Membrane (Bestell-Nr. 4377300M)
- 7: Betätigungsstift (Bestell-Nr. 43067000)
- 8: Abgangsstutzen (Bestell-Nr. 43326000)
- 9: Drosseldüse (Bestell-Nr. 43408000)
- 10: Dichtungssatz (Bestell-Nr. 43012000)*

*Sonderzubehör