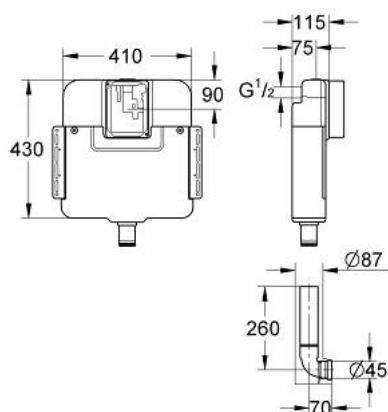


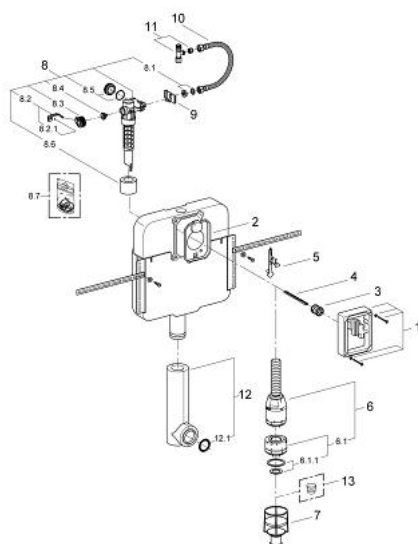
37 050 000 SPÜLKASTEN FÜR WC



PRODUKTBESCHREIBUNG

- Spülmenge 6 l
- Wandeinbau
- Spülung unterbrechbar
- aus PE
- Anschluss von oben oder von hinten
- Armaturengruppe I
- schwitzwasserisoliert
- 410 x 120 x 430 mm
- Eckventil 1/2"
- Befestigungslaschen
- Spülrohr
- Aussparungsblock 45 mm
- ohne Abdeckplatte/Betätigung
- GROHE Water Saving - weniger Wasser, perfekter Wasserfluss

37 050 000 SPÜLKASTEN FÜR WC



ERSATZTEILE, November 2008 – jetzt

- 1: Revisionsblock (Bestell-Nr. 43944000)
- 2: Schutzplatte (Bestell-Nr. 43552000)
- 3: Führungsbuchse (Bestell-Nr. 43547000)
- 4: Leiter (Bestell-Nr. 43546000)
- 5: Hebel (Bestell-Nr. 43550000)
- 6: Servo-Ablaufventil (Bestell-Nr. 43486000)
- 6.1: Ablaufkolben (Bestell-Nr. 43544000)
- 6.1.1: Dichtung (Bestell-Nr. 43808000)
- 7: Ventilsitz (Bestell-Nr. 43542000)
- 8: Füllventil (Bestell-Nr. 43537000)
- 8.1: Blindstopfen und Rosettenkappe (Bestell-Nr. 37125000)
- 8.2: Hebel (Bestell-Nr. 43734000)
- 8.2.1: Dichtung (Bestell-Nr. 4377000M)
- 8.3: Ventilkopf (Bestell-Nr. 43536000)
- 8.4: Membrane (Bestell-Nr. 4375800M)
- 8.5: Schraubkappe (Bestell-Nr. 43735000)
- 8.6: Schwimmer (Bestell-Nr. 4379100M)
- 8.7: Drossel (Bestell-Nr. 42356000)
- 8.8: Dichtungssatz (Bestell-Nr. 43722000)*
- 9: Halterung (Bestell-Nr. 43551000)
- 10: Schlauch (Bestell-Nr. 43349000)
- 11: Eckventil (Bestell-Nr. 43821000)
- 12: Wandeinbau-Spülrohr (Bestell-Nr. 43908000)
- 12.1: O-Ring (Bestell-Nr. 4388000M)
- 13: Spülstromdrossel (Bestell-Nr. 42074000)

*Sonderzubehör