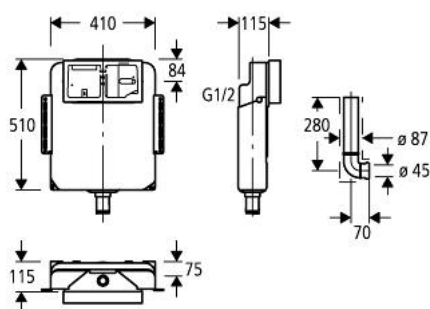


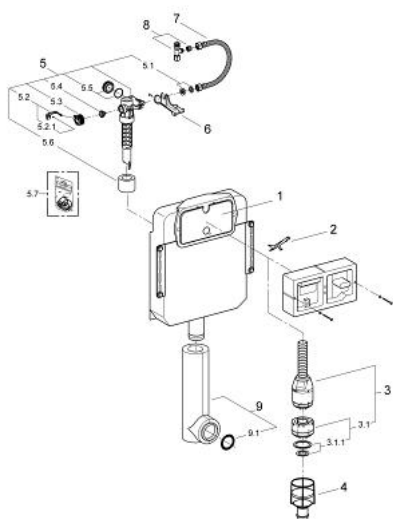
37 049 000 SPÜLKASTEN FÜR WC



PRODUKTBESCHREIBUNG

- 6-9l einstellbar
- Wandeinbau
- Spülung unterbrechbar
- aus PE
- Anschluss von oben oder von hinten
- Armaturengruppe I
- schwitzwasserisoliert
- 410 x 115 x 510 mm
- Eckventil 1/2"
- Befestigungslaschen
- Spülrohr
- Aussparungsblock 45 mm
- ohne Abdeckplatte/Betätigung

37 049 000 SPÜLKASTEN FÜR WC



ERSATZTEILE, November 2008 – jetzt

- 1: Schutzplatte (Bestell-Nr. 43539000)
- 2: Hebel (Bestell-Nr. 43519000)
- 3: Servo-Ablaufventil (Bestell-Nr. 43486000)
- 3.1: Ablaufkolben (Bestell-Nr. 43544000)
- 3.1.1: Dichtung (Bestell-Nr. 43808000)
- 4: Ventilsitz (Bestell-Nr. 43542000)
- 5: Füllventil (Bestell-Nr. 43537000)
- 5.1: Blindstopfen und Rosettenkappe (Bestell-Nr. 37125000)
- 5.2: Hebel (Bestell-Nr. 43734000)
- 5.2.1: Dichtung (Bestell-Nr. 4377000M)
- 5.3: Ventilkopf (Bestell-Nr. 43536000)
- 5.4: Membrane (Bestell-Nr. 4375800M)
- 5.5: Schraubkappe (Bestell-Nr. 43735000)
- 5.6: Schwimmer (Bestell-Nr. 4379100M)
- 5.7: Drossel (Bestell-Nr. 42356000)
- 5.8: Dichtungssatz (Bestell-Nr. 43722000)*
- 6: Traverse (Bestell-Nr. 43526000)
- 7: Schlauch (Bestell-Nr. 43349000)
- 8: Eckventil (Bestell-Nr. 43821000)
- 9: Wandeinbau-Spülrohr (Bestell-Nr. 43908000)
- 9.1: O-Ring (Bestell-Nr. 4388000M)

*Sonderzubehör