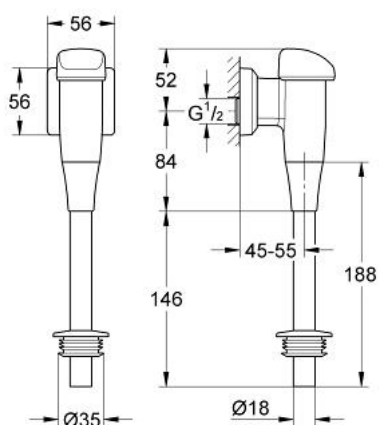


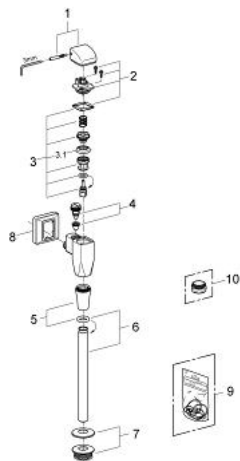
37 021 000 URINAL-SPÜLER



PRODUKTBESCHREIBUNG

- Farbe: chrom
- 1/2"
- Aufputz
- mit Betätigungskappe und Abgangsstutzen
- ab 0,5 bar Fließdruck einsetzbar
- integrierte Vorabspernung
- Spülstromregulierung
- Spülmengeneinstellung von 2,0 - 6,0 l
- Messing
- Wandrosette
- Spülrohr 200 mm
- Innenverbinder
- Armaturengruppe II
- in Verbindung mit Spülrohr mit Geräuschdämpfer
- GROHE Long-Life Oberfläche

37 021 000 URINAL-SPÜLER



ERSATZTEILE, November 2006 – jetzt

- 1: Kappenhebel (Bestell-Nr. 43052000)
- 2: Deckel (Bestell-Nr. 43102000)
- 3: Kolben (Bestell-Nr. 43450000)
- 3.1: Manschette (Bestell-Nr. 4376500M)
- 4: Vorabspernung (Bestell-Nr. 43393000)
- 5: Abgangsmutter (Bestell-Nr. 43304000)
- 6: Urinalspülrohr (Bestell-Nr. 37035000)
- 7: Adapter für Urinal (Bestell-Nr. 43818000)
- 8: Rosette (Bestell-Nr. 43226000)
- 9: Dichtungssatz (Bestell-Nr. 43715000)*
- 10: Mutter (Bestell-Nr. 43310000)*

*Sonderzubehör