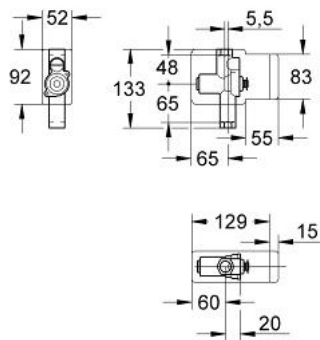


## 37 017 000 URINAL-SPÜLER

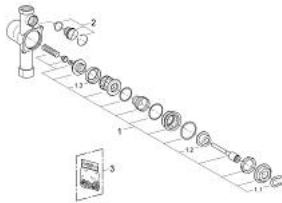


### PRODUKTBESCHREIBUNG

- 1/2"
- Wandeinbau
- ab 0,5 bar Fließdruck einsetzbar
- integrierte Vorabspernung
- Spülstromregulierung
- Armaturengruppe II
- Spülmengenschnellverstellung 2,0/4,0/6,0 l
- Durchspülhilfe
- Wandeinbau-Armatur im schall-dämmenden Styroporkörper
- ohne Abdeckplatte/Betätigung



## 37 017 000 URINAL-SPÜLER



### ERSATZTEILE, Januar 1995 – jetzt

1: Innenteil (Bestell-Nr. 43812000)

1.1: Sicherungsscheibe (Bestell-Nr. 43091000)

1.2: Membrane (Bestell-Nr. 4376200M)

1.3: Manschette (Bestell-Nr. 4376500M)

2: Vorabsperung (Bestell-Nr. 43392000)

3: Dichtungssatz (Bestell-Nr. 43719000)\*

\*Sonderzubehör