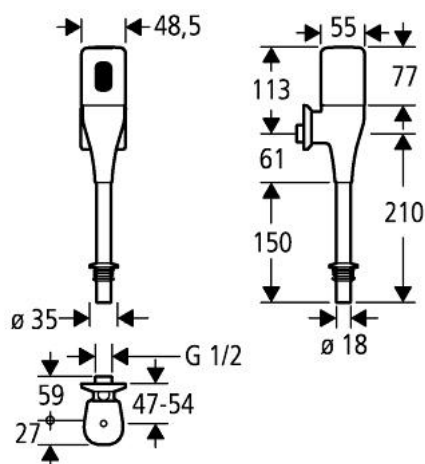


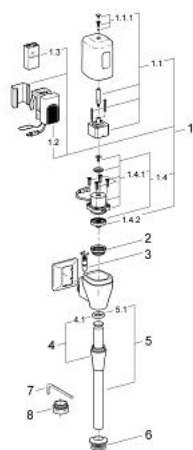
## 37 008 000 INFRAROT-ELEKTRONIK FÜR URINAL



### PRODUKTBESCHREIBUNG

- Farbe: chrom
- 1/2"
- Batterie-Stromversorgung 9 V DC
- CE-Zeichen
- Kompaktarmatur
- aus Messing
- für Urinalbecken mit Eingang von oben
- Infrarot-Steuerung
- Batterie-Kontrollleuchte
- Spülzeit von 1 - 10 sec einstellbar
- Magnetventil
- mit Vorabsperung, Spülrohr  $\varnothing 15 \times 300$  mm und Innenvorbinder
- Aufputz
- GROHE Long-Life Oberfläche

## 37 008 000 INFRAROT-ELEKTRONIK FÜR URINAL



### ERSATZTEILE, Januar 1995 – jetzt

- 1: Austauschset, komplett (Bestell-Nr. 42874000)
- 1.1: Gehäuseoberteil (Bestell-Nr. 43254000)
  - 1.1.1: Schraube (Bestell-Nr. 43098000)
- 1.2: Elektronik (Bestell-Nr. 43675000)
- 1.3: Batterie (Bestell-Nr. 43823000)
- 1.4: Magnetventil (Bestell-Nr. 43841000)
  - 1.4.1: Magnetventil Oberteil (Bestell-Nr. 43695000)
  - 1.4.2: Membrane (Bestell-Nr. 43795000)
- 2: Sieb (Bestell-Nr. 43826000)
- 3: Vorabsperrung (Bestell-Nr. 43414000)
- 4: Abgangsmutter (Bestell-Nr. 43304000)
  - 4.1: Dichtung (Bestell-Nr. 4377100M)
- 5: Urinalspülrohr (Bestell-Nr. 37010000)
  - 5.1: Dichtung (Bestell-Nr. 4377100M)
- 6: Adapter für Urinal (Bestell-Nr. 43818000)
- 7: Schlüssel (Bestell-Nr. 43784000)
- 8: Mutter (Bestell-Nr. 43310000)