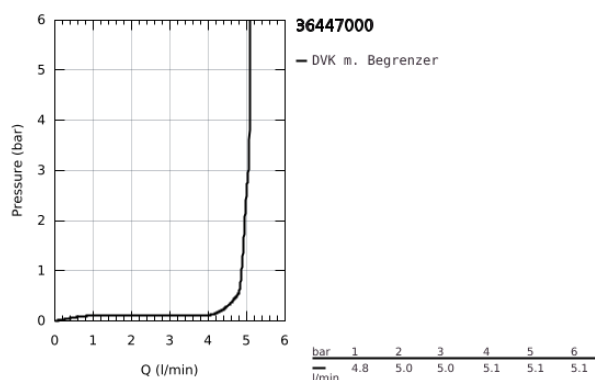
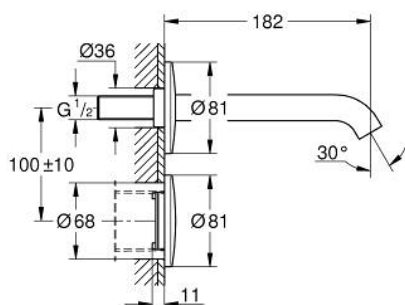


36 447 000 ESSENCE E INFRAROT-ELEKTRONIK FÜR WASCHTISCH-WANDARMATUR OHNE MISCHUNG

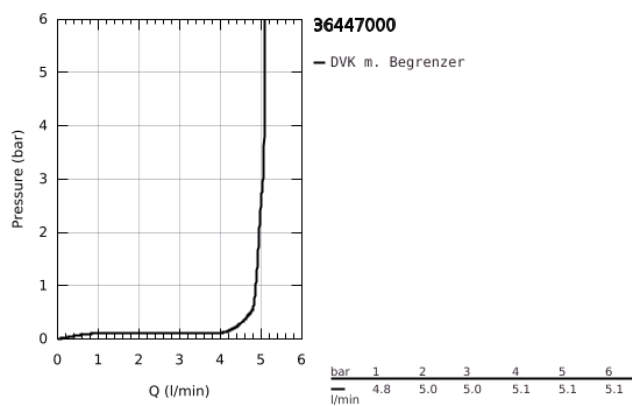


PRODUKTBESCHREIBUNG

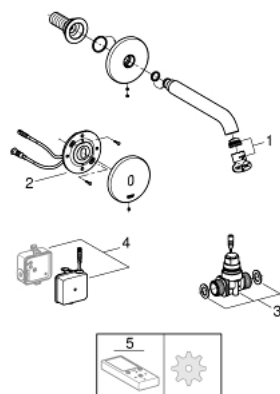
- Farbe: chrom
- mit Infrarot-Sensor für bidirektionale Kommunikation
- für kaltes oder vorgemischtes Wasser
- mit Trafo 100-230 V AC, 50-60 Hz, 6 V DC
- GROHE Water Saving - weniger Wasser, perfekter Wasserfluss
- Maximaler Durchfluss (bei 3 bar): 5 l/min
- 7 voreingestellte Programme
- automatische Spülung
- thermische Desinfektion
- Reinigungsmodus
- zusätzliche Funktionen und Einstellungen mit Fernbedienung 36 407
- Fertigmontageset für Rapid SL 38 748 002 oder Rohbau-Set 36 264 001
- CE-Zeichen
- Armaturengruppe I nach DIN 4109



36 447 000 ESSENCE E INFRAROT-ELEKTRONIK FÜR WASCHTISCH-WANDARMATUR OHNE MISCHUNG



36 447 000 ESSENCE E INFRAROT-ELEKTRONIK FÜR WASCHTISCH-WANDARMATUR OHNE MISCHUNG



ERSATZTEILE, September 2016 – jetzt

- 1: Laminar-Strahlregler (Bestell-Nr. 48376000)
- 2: Elektronik (Bestell-Nr. 42484000)
- 3: Magnetventil komplett (Bestell-Nr. 42740000)
- 4: Schaltnetzteil (Bestell-Nr. 42470000)
- 5: Fernbedienung (Bestell-Nr. 36407001)*

*Sonderzubehör