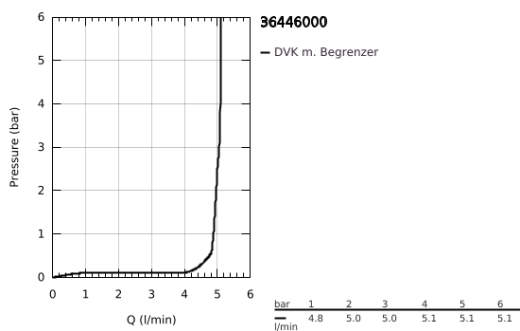
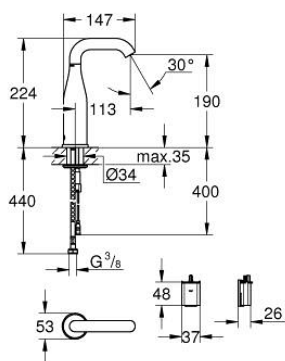


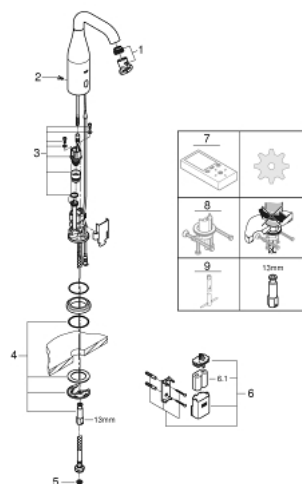
36 446 000 **ESSENCE E INFRAROT-ELEKTRONIK FÜR WASCHTISCH, 1/2" OHNE MISCHUNG**



PRODUKTBESCHREIBUNG

- Farbe: chrom
- mit Infrarot-Sensor für bidirektionale Kommunikation
- für kaltes oder vorgemischtes Wasser
- 6 V Lithium-Batterie, Typ CR-P2
- Batterielebensdauer ca. 7 Jahre (bei 150 Betätigungen pro Tag)
- GROHE Long-Life Oberfläche
- GROHE Water Saving - weniger Wasser, perfekter Wasserfluss
- Maximaler Durchfluss (bei 3 bar): 5 l/min
- Schwenkbereich wählbar 0° / 150° / 360°
- Laminarstrahlregler
- flexibler Anschluss Schlauch
- Schmutzfangsieb
- mit integriertem Magnetventil
- Batterie extern
- Schnell-Montage-System
- mehrstufige Batteriezustandsanzeige
- 7 voreingestellte Programme
- automatische Spülung
- thermische Desinfektion
- Reinigungsmodus
- zusätzliche Funktionen und Einstellungen mit Fernbedienung 36 407
- CE-Zeichen
- Armaturengruppe I nach DIN 4109
- Schutzart Armatur IP 59K

36 446 000 ESSENCE E INFRAROT-ELEKTRONIK FÜR WASCHTISCH, 1/2" OHNE MISCHUNG



ERSATZTEILE, September 2016 – jetzt

- 1: Laminar-Strahlregler (Bestell-Nr. 48376000)
- 2: Schrauben (Bestell-Nr. 4283100M)
- 3: Magnetventil (Bestell-Nr. 42479000)
- 4: Befestigungsset (Bestell-Nr. 42400000)
- 5: Filter (Bestell-Nr. 4241300M)
- 6: Batteriekasten mit Batterie (Bestell-Nr. 42393000)
- 6.1: Akku (Bestell-Nr. 42886000)
- 7: Fernbedienung (Bestell-Nr. 36407001)*
- 8: Verdrehsicherung (Bestell-Nr. 36276000)*
- 9: Montageschlüssel (Bestell-Nr. 19017000)*

*Sonderzubehör