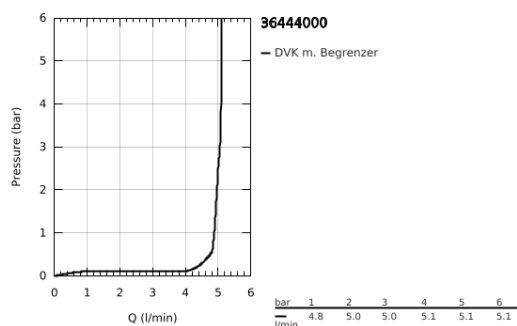
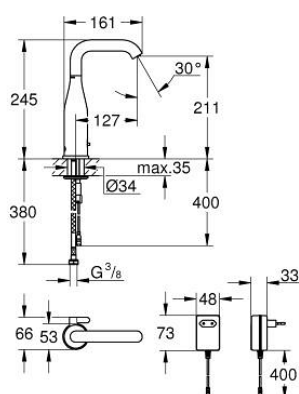


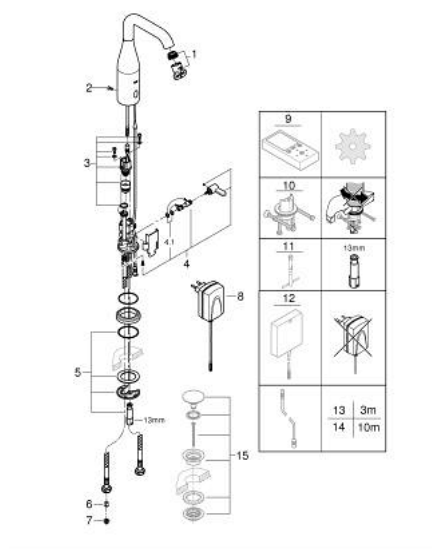
## 36 444 000 ESSENCE E INFRAROT-ELEKTRONIK FÜR WASCHTISCH 1/2" MIT MISCHUNG UND VARIABEL EINSTELLBAREM TEMPERATURBEGRENZER



### PRODUKTBESCHREIBUNG

- Farbe: chrom
- mit Infrarot-Sensor für bidirektionale Kommunikation
- mit Steckertrafo 100-230 V AC, 50-60 Hz, 6 V DC
- GROHE Long-Life Oberfläche
- Schwenkbereich wählbar 0° / 150° / 360°
- GROHE Water Saving - weniger Wasser, perfekter Wasserfluss
- Maximaler Durchfluss (bei 3 bar): 5 l/min
- flexible Anschlussschläuche
- Rückflussverhinderer
- Schmutzfangsiebe
- mit integriertem Magnetventil
- Schnell-Montage-System
- 7 voreingestellte Programme
- automatische Spülung
- thermische Desinfektion
- Reinigungsmodus
- zusätzliche Funktionen und Einstellungen mit Fernbedienung 36 407
- CE-Zeichen
- Armaturengruppe I nach DIN 4109
- Schutzart Armatur IP 59K

## 36 444 000 ESSENCE E INFRAROT-ELEKTRONIK FÜR WASCHTISCH 1/2" MIT MISCHUNG UND VARIABLE EINSTELLBAREM TEMPERATURBEGRENZER



### ERSATZTEILE, April 2023 – jetzt

- 1: Laminar-Strahlregler (Bestell-Nr. 48376000)
- 2: Schrauben (Bestell-Nr. 4283100M)
- 3: Magnetventil (Bestell-Nr. 42479000)
- 4: Mischhebel (Bestell-Nr. 42401000)
- 4.1: O-Ring (Bestell-Nr. 4284000M)
- 5: Befestigungsset (Bestell-Nr. 42400000)
- 6: Rückflussverhinderer (Bestell-Nr. 4257200M)
- 7: Filter (Bestell-Nr. 4241300M)
- 8: Steckernetzteil (Bestell-Nr. 42388000)
- 9: Fernbedienung (Bestell-Nr. 36407001)\*
- 10: Verdrehsicherung (Bestell-Nr. 36276000)\*
- 11: Montageschlüssel (Bestell-Nr. 19017000)\*
- 12: Schaltnetzteil (Bestell-Nr. 36338000)\*
- 13: Verlängerungskabel Strom (Bestell-Nr. 36340000)\*
- 14: Verlängerungskabel Strom (Bestell-Nr. 36341000)\*
- 15: Ablaufgarnitur mit Druckstopfen (Bestell-Nr. 65807000)\*

\*Sonderzubehör