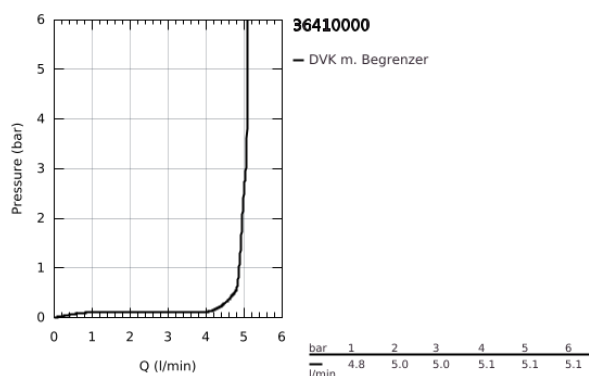
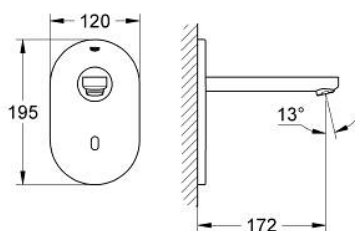


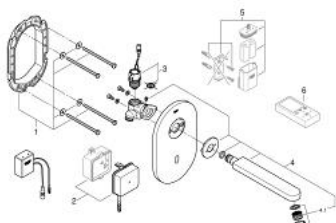
36 410 000 EUROECO COSMOPOLITAN E BLUETOOTH INFRAROT-ELEKTRONIK FÜR WASCHTISCH, 1/2" OHNE MISCHUNG



PRODUKTBESCHREIBUNG

- Farbe: chrom
- mit Infrarot-Sensor und Bluetooth-Modul für bidirektionale Kommunikation mit zahlreichen Auslese-, Einstellungs- und Servicefunktionen
- mit Trafo 100-240 V AC, 50-60 Hz, 6,75 V DC
- Fertigmontageset für UP-Einbaukasten
- 36 336 001/36 337 001
- GROHE Long-Life Oberfläche
- Maximaler Durchfluss (bei 3 bar): 5 l/min
- Laminarstrahlregler
- Ausladung 172 mm
- Bluetooth-Reichweite (max. 10 m) variiert je nach verwendeten Materialien und Wänden zwischen Sender und Empfänger
- Auslesefunktionen
- passwortgeschützte Überwachung
- App erkennt automatisch alle Produkte im Empfangsbereich
- Anzahl automatischer Spülungen / Zeitpunkt letzte Spülung
- Verbrauch pro Tag / der letzten 30 Tage
- Anzahl thermischer Desinfektionen / Zeitpunkt letzte Desinfektion
- Einstellungen
- Reichweite und Nachlaufzeit
- automatische Spülung
- thermische Desinfektion
- Reinigungsmodus
- An/Aus Zeitsteuerung
- Service
- Speichern und Senden Profilen
- Zurücksetzen auf Werks- oder Benutzereinstellungen
- CE-Zeichen
- Armaturengruppe I nach DIN 4109

**36 410 000 EUROECO COSMOPOLITAN E BLUETOOTH INFRAROT-ELEKTRONIK FÜR
WASCHTISCH, 1/2" OHNE MISCHUNG**



ERSATZTEILE, September 2014 – jetzt

1: Halterahmen (Bestell-Nr. 42419000)

2: Schaltnetzteil (Bestell-Nr. 42470000)

3: Magnetventil (Bestell-Nr. 42469000)

4: Auslauf (Bestell-Nr. 42445000)

4.1: Mousseur (Bestell-Nr. 48159000)

5: Batteriekasten mit Batterie (Bestell-Nr. 42393000)*

5.1: Akku (Bestell-Nr. 42886000)

6: Fernbedienung für alle GROHE Infrarot-Armaturen (Bestell-Nr. 36407000)*

*Sonderzubehör