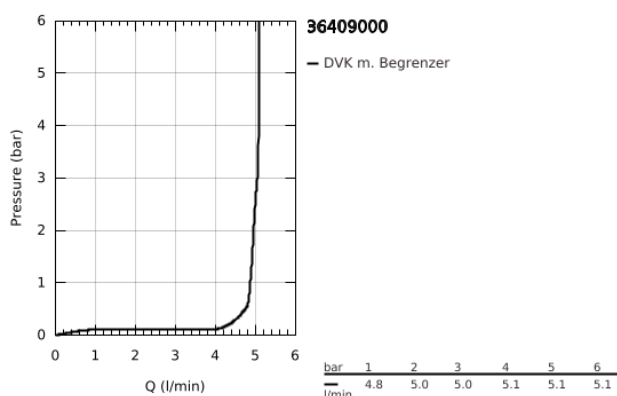
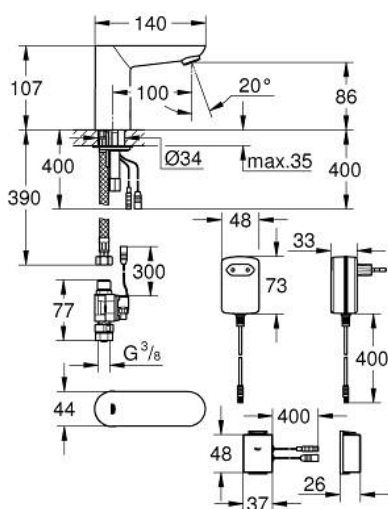


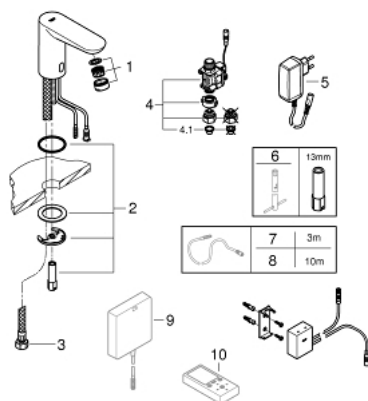
## 36 409 000 EUROECO COSMOPOLITAN E BLUETOOTH INFRAROT-ELEKTRONIK FÜR WASCHTISCH, 1/2" OHNE MISCHUNG



### PRODUKTBESCHREIBUNG

- Farbe: chrom
- mit Infrarot-Sensor und Bluetooth-Modul für bidirektionale Kommunikation mit zahlreichen Auslese-, Einstellungs- und Servicefunktionen
- mit Steckertrafo 100-240 V AC, 50-60 Hz, 6,75 V DC
- GROHE Long-Life Oberfläche
- GROHE Water Saving - weniger Wasser, perfekter Wasserfluss
- Maximaler Durchfluss (bei 3 bar): 5 l/min
- Magnetventil extern
- Schmutzfangsieb
- Bluetooth-Reichweite (max. 10 m) variiert je nach verwendeten Materialien und Wänden zwischen Sender und Empfänger
- Auslesefunktionen
- passwortgeschützte Überwachung
- App erkennt automatisch alle Produkte im Empfangsbereich
- Anzahl automatischer Spülungen / Zeitpunkt letzte Spülung
- Verbrauch pro Tag / der letzten 30 Tage
- Anzahl thermischer Desinfektionen / Zeitpunkt letzte Desinfektion
- Einstellungen
- Reichweite und Nachlaufzeit
- thermische Desinfektion
- automatische Spülung
- Reinigungsmodus
- An/Aus Zeitsteuerung
- Service
- Speichern und Senden Profilen
- Zurücksetzen auf Werks- oder Benutzereinstellungen
- CE-Zeichen
- Armaturengruppe I nach DIN 4109
- Schutzart Armatur IP 59K

## 36 409 000 EUROECO COSMOPOLITAN E BLUETOOTH INFRAROT-ELEKTRONIK FÜR WASCHTISCH, 1/2" OHNE MISCHUNG



### ERSATZTEILE, September 2014 – jetzt

- 1: Mousseur (Bestell-Nr. 48159000)
- 2: Gegenverschraubung (Bestell-Nr. 42389000)
- 3: Druckschlauch (Bestell-Nr. 46255000)
- 4: Magnetventil (Bestell-Nr. 42390000)
- 4.1: Sieb (Bestell-Nr. 42395000)
- 5: Steckernetzteil (Bestell-Nr. 42388000)
- 6: Montageschlüssel (Bestell-Nr. 19017000)\*
- 7: Verlängerungskabel Strom (Bestell-Nr. 36340000)\*
- 8: Verlängerungskabel Strom (Bestell-Nr. 36341000)\*
- 9: Schalernetzteil (Bestell-Nr. 36338000)\*
- 10: Fernbedienung (Bestell-Nr. 36407001)\*

\*Sonderzubehör