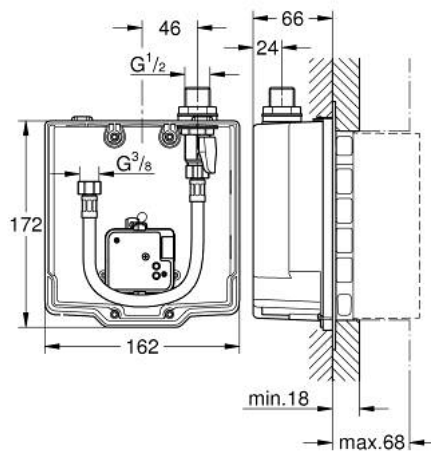


36 337 000 EUROECO CE UP-EINBAUKASTEN

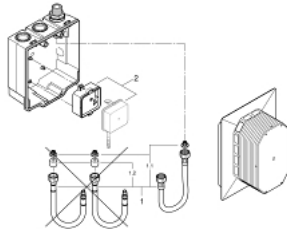


PRODUKTBESCHREIBUNG

- Wandeinbau
- zum Anschluss an vorgemischtes Wasser oder Kaltwasser
- passend zu IR-Fertigmontagesets
- Vorabspernung
- Anschlussgehäuse für Netzspannung



36 337 000 EUROECO CE UP-EINBAUKASTEN



ERSATZTEILE, November 2015 – jetzt

1: Anschlussschlauch-Set (Bestell-Nr. 42417000)

1.1: Filter (Bestell-Nr. 4241300M)

1.2: Rückflussverhinderer (Bestell-Nr. 4240400M)

2: Schaltnetzteil (Bestell-Nr. 42470000)