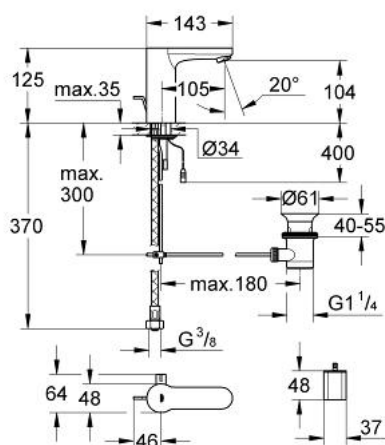


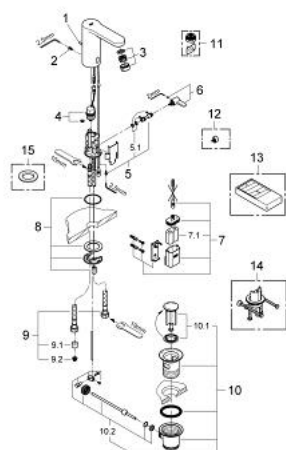
36 331 000 EUROSMART CE INFRAROT-ELEKTRONIK FÜR WASCHTISCH MIT MISCHUNG UND VARIABEL EINSTELLBAREM TEMPERATURBEGRENZER



PRODUKTBESCHREIBUNG

- Farbe: chrom
- Zugstangen-Abflussgarnitur 1 1/4"
- 6 V Lithium-Batterie, Typ CR-P2
- mit integriertem Magnetventil
- Einlochmontage
- Schnell-Montage-System
- 7 voreingestellte Programme
- mit 24- oder 72-Stunden-Spülung
- zeit- oder benutzerabhängig
- mit Reinigungsmodus
- Sicherheitsabschaltung automatisch nach 60 Sek. (Werkseinstellung)
- zusätzliche Funktionen mit Fernbedienung
- Spülzeit einstellbar
- mit Fernbedienung einstellbarer Reflexionsbereich
- manuelle Aktivierung der thermischen Desinfektion für 3,5 oder 11 min.
- GROHE Water Saving 5,7 l/min Mousseur
- flexible Anschlussschläuche
- Rückflussverhinderer
- Schmutzfangsiebe
- CE-Zeichen
- GROHE Water Saving - weniger Wasser, perfekter Wasserfluss
- GROHE Long-Life Oberfläche

36 331 000 EUROSMART CE INFRAROT-ELEKTRONIK FÜR WASCHTISCH MIT MISCHUNG UND VARIABEL EINSTELLBAREM TEMPERATURBEGRENZER



ERSATZTEILE, August 2010 – jetzt

- 1: Zugstange (Bestell-Nr. 46739000)
- 2: Schrauben (Bestell-Nr. 4283100M)
- 3: Mousseur (Bestell-Nr. 42832000)
- 4: Magnetventil (Bestell-Nr. 42399000)
- 5: Mischwelle (Bestell-Nr. 42402000)
- 5.1: O-Ring (Bestell-Nr. 4284000M)
- 6: Mischhebel (Bestell-Nr. 42401000)
- 6.1: O-Ring (Bestell-Nr. 4284000M)
- 7: Batteriekasten mit Batterie (Bestell-Nr. 42393000)
- 7.1: Akku (Bestell-Nr. 42886000)
- 8: Befestigungsset (Bestell-Nr. 42400000)
- 9: Druckschlauch (Bestell-Nr. 42403000)
- 9.1: Rückflussverhinderer (Bestell-Nr. 4240400M)
- 9.2: Filter (Bestell-Nr. 4241300M)
- 10: Ablaufgarnitur 1 1/4" (Bestell-Nr. 28910000)
- 10.1: Stopfen (Bestell-Nr. 07182000)
- 10.2: Exzenterstange (Bestell-Nr. 07052000)
- 11: Mousseur (Bestell-Nr. 36133000)*
- 12: Verdeckte Mischeinrichtung (Bestell-Nr. 42408000)*
- 13: Infrarot-Fernbedienung (Bestell-Nr. 36206000)*
- 14: Verdrehsicherung (Bestell-Nr. 36276000)*
- 15: Rosette (Bestell-Nr. 36370000)*

*Sonderzubehör