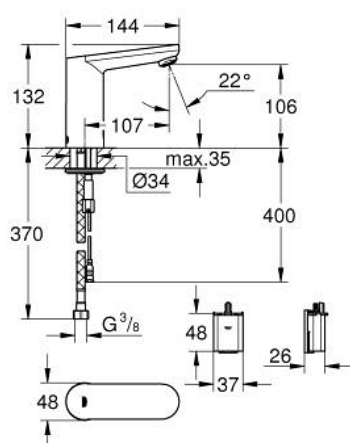
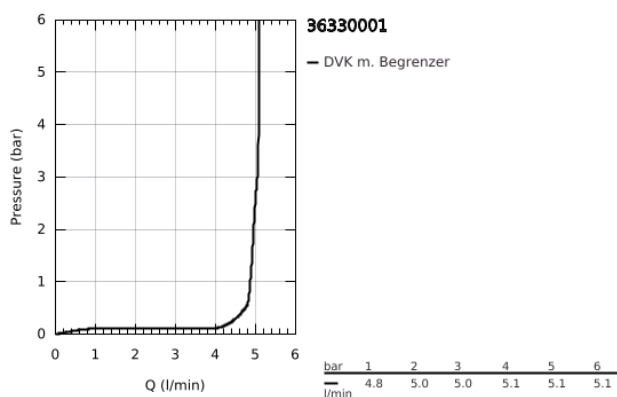


36 330 001 EUROSART CE INFRAROT-ELEKTRONIK FÜR WASCHTISCH 1/2" MIT VERDECKTER MISCHEINRICHTUNG UND VARIABEL EINSTELLBAREM TEMPERATURBEGRENZER

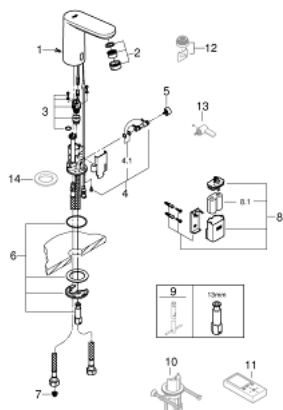


PRODUKTBESCHREIBUNG

- Farbe: chrom
- mit Infrarot-Sensor für bidirektionale Kommunikation
- 6 V Lithium-Batterie, Typ CR-P2
- Batterielebensdauer ca. 7 Jahre (bei 150 Betätigungen pro Tag)
- GROHE Long-Life Oberfläche
- GROHE Water Saving 5,7 l/min Mousseur
- flexible Anschlussschläuche
- Rückflussverhinderer
- Schmutzfangsiebe
- mit integriertem Magnetventil
- Batterie extern
- Schnell-Montage-System
- mehrstufige Batteriezustandsanzeige
- 7 voreingestellte Programme
- automatische Spülung
- thermische Desinfektion
- Reinigungsmodus
- zusätzliche Funktionen und Einstellungen mit Fernbedienung 36 407
- CE-Zeichen
- Armaturengruppe I nach DIN 4109
- Schutzart Armatur IP 59K



36 330 001 EUROSART CE INFRAROT-ELEKTRONIK FÜR WASCHTISCH 1/2" MIT VERDECKTER MISCH-EINRICHTUNG UND VARIABLEM EINSTELLBAREM TEMPERATURBEGRENZER



ERSATZTEILE, März 2021 – jetzt

- 1: Schrauben (Bestell-Nr. 4283100M)
- 2: Mousseur (Bestell-Nr. 48159000)
- 3: Magnetventil (Bestell-Nr. 42479000)
- 4: Mischhebel (Bestell-Nr. 42401000)
- 4.1: O-Ring (Bestell-Nr. 4284000M)
- 5: Verdeckte Mischeinrichtung (Bestell-Nr. 42408000)
- 6: Befestigungsset (Bestell-Nr. 42400000)
- 7: Filter (Bestell-Nr. 4241300M)
- 8: Rückflussverhinderer (Bestell-Nr. 4257200M)
- 9: Batteriebox mit Batterie (Bestell-Nr. 42393000)
- 9.1: Akku (Bestell-Nr. 42886000)
- 10: Montageschlüssel (Bestell-Nr. 19017000)*
- 11: Verdrehsicherung (Bestell-Nr. 36276000)*
- 12: Fernbedienung (Bestell-Nr. 36407001)*
- 13: Mousseur (Bestell-Nr. 36133000)*
- 14: Rosette (Bestell-Nr. 36370000)*

*Sonderzubehör