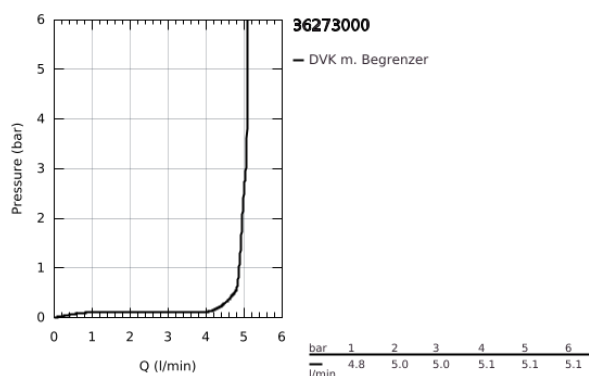


## 36 273 000 EUROECO CE INFRAROT-ELEKTRONIK FÜR WASCHTISCH-WANDARMATUR OHNE MISCHUNG

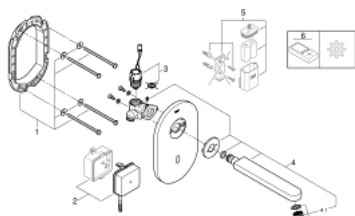


### PRODUKTBESCHREIBUNG

- Farbe: chrom
- mit Infrarot-Sensor für bidirektionale Kommunikation
- für kaltes oder vorgemischtes Wasser
- mit Trafo 100-230 V AC, 50-60 Hz, 6 V DC
- GROHE Long-Life Oberfläche
- Maximaler Durchfluss (bei 3 bar): 5 l/min
- Ausladung 172 mm
- 7 voreingestellte Programme
- automatische Spülung
- thermische Desinfektion
- Reinigungsmodus
- zusätzliche Funktionen und Einstellungen mit Fernbedienung 36 407
- Fertigmontageset für UP-Einbaukasten
- 36 336 001/36 337 001
- CE-Zeichen
- Armaturengruppe I nach DIN 4109



## 36 273 000 EUROECO CE INFRAROT-ELEKTRONIK FÜR WASCHTISCH-WANDARMATUR OHNE MISCHUNG



### ERSATZTEILE, Mai 2018 – jetzt

- 1: Halterahmen (Bestell-Nr. 42419000)
- 2: Schaltnetzteil (Bestell-Nr. 42470000)
- 3: Magnetventil (Bestell-Nr. 42469000)
- 4: Auslauf (Bestell-Nr. 42445000)
- 4.1: Mousseur (Bestell-Nr. 48159000)
- 5: Batteriekasten mit Batterie (Bestell-Nr. 42393000)\*
- 6: Fernbedienung (Bestell-Nr. 36407001)\*

\*Sonderzubehör