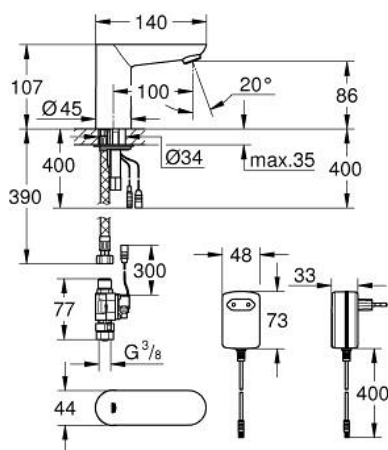
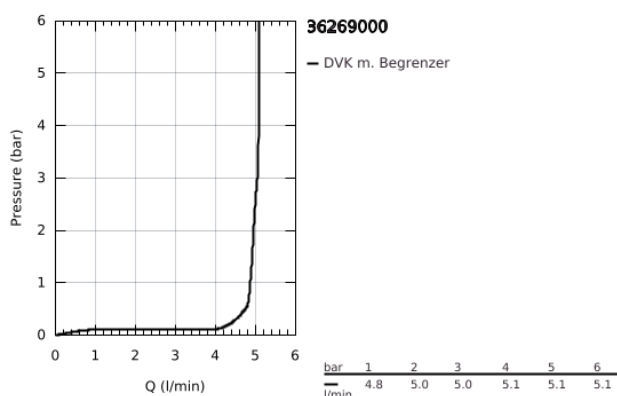


## 36 269 000 EUROECO CE INFRAROT-ELEKTRONIK FÜR WASCHTISCH, 1/2" OHNE MISCHUNG

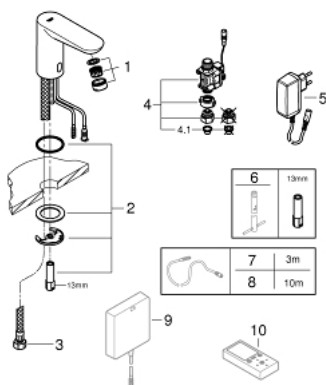


### PRODUKTBESCHREIBUNG

- Farbe: chrom
- mit Infrarot-Sensor für bidirektionale Kommunikation
- für kaltes oder vorgemischtes Wasser
- mit Steckertrafo 100-230 V AC, 50-60 Hz, 6 V DC
- GROHE Long-Life Oberfläche
- GROHE Water Saving - weniger Wasser, perfekter Wasserfluss
- Maximaler Durchfluss (bei 3 bar): 5 l/min
- flexible Anschlussschläuche
- Schmutzfangsiebe
- Magnetventil extern
- Schnell-Montage-System
- 7 voreingestellte Programme
- automatische Spülung
- thermische Desinfektion
- Reinigungsmodus
- zusätzliche Funktionen und Einstellungen mit Fernbedienung 36 407
- CE-Zeichen
- Armaturengruppe I nach DIN 4109
- Schutzart Armatur IP 59K



## 36 269 000 EUROECO CE INFRAROT-ELEKTRONIK FÜR WASCHTISCH, 1/2" OHNE MISCHUNG



### ERSATZTEILE, September 2015 – jetzt

- 1: Mousseur (Bestell-Nr. 48159000)
  - 2: Gegenverschraubung (Bestell-Nr. 42389000)
  - 3: Druckschlauch (Bestell-Nr. 46255000)
  - 4: Magnetventil (Bestell-Nr. 42390000)
  - 4.1: Sieb (Bestell-Nr. 42395000)
  - 5: Steckernetzteil (Bestell-Nr. 42388000)
  - 6: Montageschlüssel (Bestell-Nr. 19017000)\*
  - 7: Verlängerungskabel Strom (Bestell-Nr. 36340000)\*
  - 8: Verlängerungskabel Strom (Bestell-Nr. 36341000)\*
  - 9: Schalernetzteil (Bestell-Nr. 36338000)\*
  - 10: Fernbedienung (Bestell-Nr. 36407001)\*
- \*Sonderzubehör