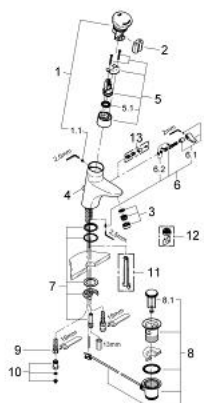


36 251 000 EURODISC SE SELBSTSCHLUSS-WASCHTISCHBATTERIE, 1/2" MIT MISCHUNG

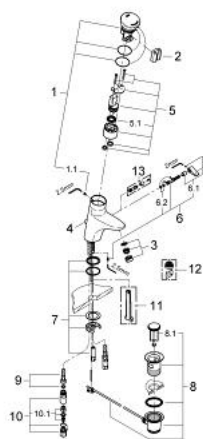


ERSATZTEILE, November 2007 – jetzt

- 1: Kappe (Bestell-Nr. 43071000)
- 1.1: Schraube (Bestell-Nr. 4346200M)
- 2: Akku (Bestell-Nr. 42886000)
- 3: Mousseur (Bestell-Nr. 42832000)
- 4: Zugstange (Bestell-Nr. 43123000)
- 5: Magnetventil (Bestell-Nr. 43532000)
- 5.1: Schmutzfangsieb (Bestell-Nr. 42798000)
- 6: Mischwelle mit Hebel (Bestell-Nr. 42839000)
- 6.1: Mischhebel (Bestell-Nr. 42838000)
- 6.2: O-Ring (Bestell-Nr. 4284000M)
- 7: Befestigungssatz (Bestell-Nr. 42841000)
- 8: Ablaufgarnitur (Bestell-Nr. 28915000)
- 8.1: Stopfen (Bestell-Nr. 45210000)
- 9: Anschlußschlauch, 470 (Bestell-Nr. 45484000)
- 10: Rückflussverhinderer (Bestell-Nr. 43431000)
- 11: Demontageschlüssel (Bestell-Nr. 19132000)*
- 12: Mousseur (Bestell-Nr. 36133000)*
- 13: Verdeckte Mischeinrichtung (Bestell-Nr. 36209000)*

*Sonderzubehör

36 251 000 EURODISC SE SELBSTSCHLUSS-WASCHTISCHBATTERIE, 1/2" MIT MISCHUNG



ERSATZTEILE, Januar 2003 – November 2007

- 1: Kappe (Bestell-Nr. 43071000)
- 1.1: Schraube (Bestell-Nr. 4346200M)
- 2: Akku (Bestell-Nr. 42886000)
- 3: Durchflussbegrenzer (Bestell-Nr. 43832000)
- 4: Zugstange (Bestell-Nr. 43123000)
- 5: Magnetventil (Bestell-Nr. 43532000)
- 5.1: Schmutzfangsieb (Bestell-Nr. 42798000)
- 6: Mischwelle mit Hebel (Bestell-Nr. 42839000)
- 6.1: Mischhebel (Bestell-Nr. 42838000)
- 6.2: O-Ring (Bestell-Nr. 4284000M)
- 7: Befestigungssatz (Bestell-Nr. 42841000)
- 8: Ablaufgarnitur 1 1/4" (Bestell-Nr. 28910000)
- 8.1: Stopfen (Bestell-Nr. 07182000)
- 8.2: Exzenterstange (Bestell-Nr. 07052000)
- 9: Anschlußschlauch, 470 (Bestell-Nr. 45484000)
- 10: Rückflussverhinderer (Bestell-Nr. 43431000)
- 10.1: Rückflussverhinderer (Bestell-Nr. 42842000)
- 11: Demontageschlüssel (Bestell-Nr. 19132000)*
- 12: Mousseur (Bestell-Nr. 36133000)*
- 13: Verdeckte Mischeinrichtung (Bestell-Nr. 36209000)*

*Sonderzubehör