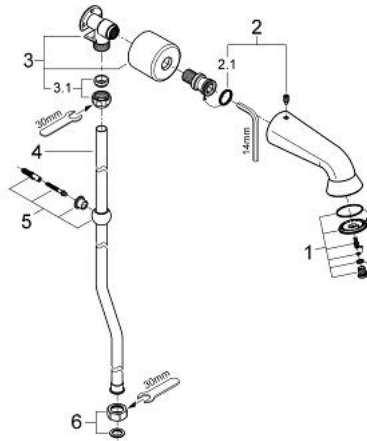


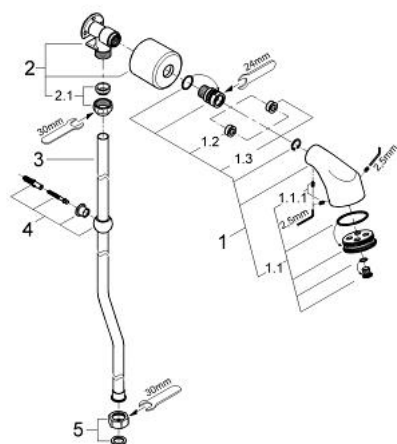
## 36 248 000 EURODISC SE KOPFBRAUSE-KOMBINATION



### ERSATZTEILE, April 2009 – jetzt

- 1: Brauseboden (Bestell-Nr. 45661XX0)
- 2: Gewindestift M8 x 16 (Bestell-Nr. 45137000)
- 2.1: O-Ring Ø22 x Ø3 (Bestell-Nr. 0128400M)
- 3: Wandanschluss (Bestell-Nr. 43300000)
- 3.1: Mutter (Bestell-Nr. 43299000)
- 4: Brauserohr (Bestell-Nr. 43335000)
- 5: Rohrschelle (Bestell-Nr. 36129000)
- 6: Mutter (Bestell-Nr. 43312000)

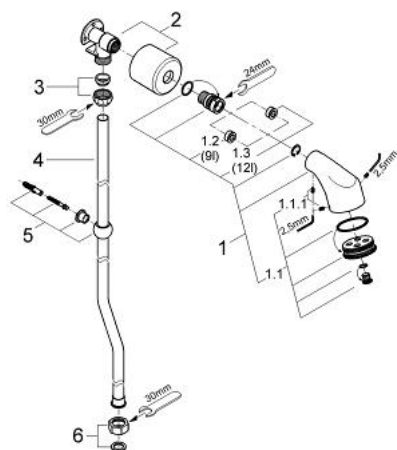
## 36 248 000 EURODISC SE KOPFBRAUSE-KOMBINATION



### ERSATZTEILE, Februar 2004 – April 2009

- 1: Sportkopfbrause, DN 15 (Bestell-Nr. 28949000)
- 1.1: Brauseboden (Bestell-Nr. 43697000)
- 1.1.1: Gewindestift (Bestell-Nr. 4369900M)
- 1.2: Durchflussbegrenzer (Bestell-Nr. 4211400M)
- 1.3: Durchflussbegrenzer (Bestell-Nr. 4211500M)
- 2: Wandanschluss (Bestell-Nr. 43300000)
- 2.1: Mutter (Bestell-Nr. 43299000)
- 3: Brauserohr (Bestell-Nr. 43335000)
- 4: Rohrschelle (Bestell-Nr. 36129000)
- 5: Mutter (Bestell-Nr. 43312000)

## 36 248 000 EURODISC SE KOPFBRAUSE-KOMBINATION



### ERSATZTEILE, November 2000 – Februar 2004

1: Sportkopfbrause, DN 15 (Bestell-Nr. 28949000)

1.1: Brauseboden (Bestell-Nr. 43697000)

1.1.1: Gewindestift (Bestell-Nr. 4369900M)

1.2: Durchflussbegrenzer (Bestell-Nr. 4211400M)

1.3: Durchflussbegrenzer (Bestell-Nr. 4211500M)

2: Wandanschluss (Bestell-Nr. 43300000)

3: Mutter (Bestell-Nr. 43299000)

4: Brauserohr (Bestell-Nr. 43335000)

5: Rohrschelle (Bestell-Nr. 36129000)

6: Mutter (Bestell-Nr. 43312000)