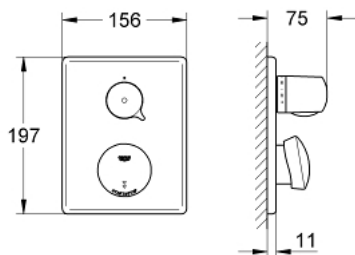


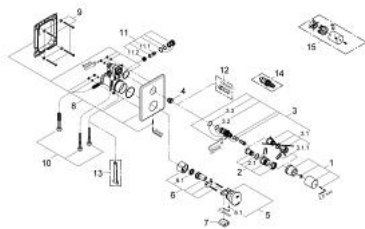
36 247 000 **EURODISC SE SELBSTSCHLUSS-BRAUSE-THERMOSTAT, 1/2"**



PRODUKTBESCHREIBUNG

- Farbe: chrom
- 6 V Lithium-Batterie, Typ CR-P2
- GROHE Long-Life Oberfläche
- GROHE TurboStat Kompaktkartusche mit Dehnstoff-Thermoelement
- Temperaturwählgriff mit Sicherheitssperre zwischen 35°C und 45°C
- Rückflussverhinderer
- Schmutzfangsiebe
- Start-Stop-Funktion
- Elektronische Laufzeitüberwachung
- Laufzeiteinstellung 2 Sek. - 30 Min.
- automatische Spülung: 5 Min. nach 3 Tagen ohne Betätigung
- Dauerlaufmodus zur thermischen Desinfektion: 3,5 Min. oder 11 Min.
- Fertigmontageset für
- 36 014 (Elastomerschutz)
- CE-Zeichen
- Armaturengruppe I nach DIN 4109
- Schutzart IP 55

36 247 000 EURODISC SE SELBSTSCHLUSS-BRAUSE-THERMOSTAT, 1/2"



ERSATZTEILE, Juli 2011 – jetzt

- 1: Temperaturwählgriff (Bestell-Nr. 47409000)
- 2: Anschlagring (Bestell-Nr. 47641000)
- 2.1: Befestigungsklammer (Bestell-Nr. 0574400M)
- 3: Thermoelement 1/2" (Bestell-Nr. 47217000)
- 3.1: Anschlagring und Reguliermutter (Bestell-Nr. 47300000)
- 3.1.1: Befestigungsklammer (Bestell-Nr. 0574400M)
- 3.2: O-Ring Ø21 x Ø2 (Bestell-Nr. 0599900M)
- 3.3: O-Ring Ø24 x Ø2 (Bestell-Nr. 0119600M)
- 4: Sitz (Bestell-Nr. 01460000)
- 5: Kartusche (Bestell-Nr. 43497000)
- 5.1: Schraube (Bestell-Nr. 4346200M)
- 6: Magnetventil (Bestell-Nr. 43532000)
- 6.1: Schmutzfangsieb (Bestell-Nr. 42798000)
- 7: Akku (Bestell-Nr. 42886000)
- 8: Abdeckplatte (Bestell-Nr. 43541000)
- 9: Befestigungssatz (Bestell-Nr. 4308500M)
- 10: Anschlussschlauchset (Bestell-Nr. 43566000)
- 11: Rückflussverhinderer (Bestell-Nr. 43433000)
- 11.1: Rückflussverhinderer (Bestell-Nr. 4343200M)
- 11.2: Schmutzfangsieb (Bestell-Nr. 4329600M)
- 12: Steckschlüssel (Bestell-Nr. 19070000)*
- 13: Demontageschlüssel (Bestell-Nr. 19132000)*
- 14: Thermoelement für vertauschte Wasserwege (Bestell-Nr. 47657000)*
- 15: Temperatur-Metallgriff (Bestell-Nr. 47763000)*

*Sonderzubehör