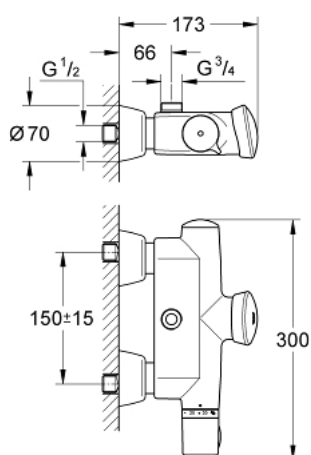


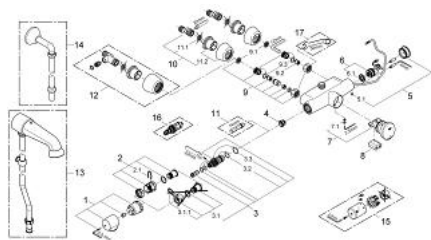
## 36 244 000 EURODISC SE SELBSTSCHLUSS-BRAUSE-THERMOSTAT, 1/2"



### PRODUKTBESCHREIBUNG

- Farbe: chrom
- Wandmontage
- 6 V Lithium-Batterie, Typ CR-P2
- GROHE Long-Life Oberfläche
- GROHE TurboStat Kompaktkartusche mit Dehnstoff-Thermoelement
- GROHE CoolTouch Ganzmetallgehäuse
- Temperaturwählgriff mit Sicherheitssperre zwischen 35°C und 45°C
- Rückflussverhinderer
- Schmutzfangsiebe
- Abgang oben 3/4"
- verdeckte S-Anschlüsse
- Start-Stop-Funktion
- Elektronische Laufzeitüberwachung
- Laufzeiteinstellung 2 Sek. - 30 Min.
- automatische Spülung: 5 Min. nach 3 Tagen ohne Betätigung
- Dauerlaufmodus zur thermischen Desinfektion: 3,5 Min. oder 11 Min.
- CE-Zeichen
- Armaturengruppe I nach DIN 4109
- Schutzart IP 69K

## 36 244 000 EURODISC SE SELBSTSCHLUSS-BRAUSE-THERMOSTAT, 1/2"



### ERSATZTEILE, Juni 2008 – jetzt

- 1: Temperaturwählgriff (Bestell-Nr. 47409000)
- 2: Anschlagring (Bestell-Nr. 47641000)
- 2.1: Befestigungsklammer (Bestell-Nr. 0574400M)
- 3: Thermostelement 1/2" (Bestell-Nr. 47217000)
- 3.1: Anschlagring und Reguliermutter (Bestell-Nr. 47300000)
- 3.1.1: Befestigungsklammer (Bestell-Nr. 0574400M)
- 3.2: O-Ring Ø21 x Ø2 (Bestell-Nr. 0599900M)
- 3.3: O-Ring Ø24 x Ø2 (Bestell-Nr. 0119600M)
- 4: Sitz (Bestell-Nr. 01460000)
- 5: Kappe (Bestell-Nr. 43384000)
- 5.1: Schraube (Bestell-Nr. 4346200M)
- 6: Magnetventil (Bestell-Nr. 42323000)
- 6.1: Schmutzfangsieb (Bestell-Nr. 42798000)
- 7: Kartusche (Bestell-Nr. 43497000)
- 7.1: Schraube (Bestell-Nr. 4346200M)
- 8: Akku (Bestell-Nr. 42886000)
- 9: Anschlussverschraubung (Bestell-Nr. 47643000)
- 9.1: Schmutzfangsieb (Bestell-Nr. 0726400M)
- 9.2: Rückflussverhinderer (Bestell-Nr. 08565000)
- 9.3: O-Ring Ø17 x Ø2 (Bestell-Nr. 0305500M)
- 10: S-Anschluss (Bestell-Nr. 12058000)
- 10.1: Dichtung (Bestell-Nr. 0138600M)
- 10.2: Rosette (Bestell-Nr. 45545000)
- 11: Steckschlüssel (Bestell-Nr. 19070000)\*
- 12: S-Anschluss, absperrbar (Bestell-Nr. 12051000)\*
- 13: Kopfbrause-Kombination (Bestell-Nr. 36248000)\*
- 14: Abgangsbogen, 1/2" (Bestell-Nr. 12407000)\*
- 15: Temperatur-Metallgriff (Bestell-Nr. 47763000)\*
- 16: Thermostelement für vertauschte Wasserwege (Bestell-Nr. 47657000)\*
- 17: Spezialschlüssel (Bestell-Nr. 19377000)\*

\*Sonderzubehör