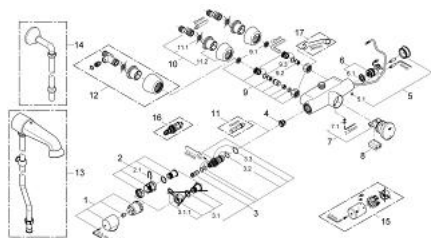


## 36 244 000 EURODISC SE SELBSTSCHLUSS-BRAUSE-THERMOSTAT, 1/2"

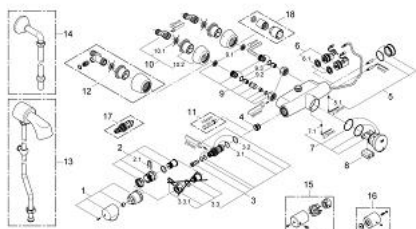


### ERSATZTEILE, Juni 2008 – jetzt

- 1: Temperaturwählgriff (Bestell-Nr. 47409000)
- 2: Anschlagring (Bestell-Nr. 47641000)
- 2.1: Befestigungsklammer (Bestell-Nr. 0574400M)
- 3: Thermosteement 1/2" (Bestell-Nr. 47217000)
- 3.1: Anschlagring und Reguliermutter (Bestell-Nr. 47300000)
- 3.1.1: Befestigungsklammer (Bestell-Nr. 0574400M)
- 3.2: O-Ring Ø21 x Ø2 (Bestell-Nr. 0599900M)
- 3.3: O-Ring Ø24 x Ø2 (Bestell-Nr. 0119600M)
- 4: Sitz (Bestell-Nr. 01460000)
- 5: Kappe (Bestell-Nr. 43384000)
- 5.1: Schraube (Bestell-Nr. 4346200M)
- 6: Magnetventil (Bestell-Nr. 42323000)
- 6.1: Schmutzfangsieb (Bestell-Nr. 42798000)
- 7: Kartusche (Bestell-Nr. 43497000)
- 7.1: Schraube (Bestell-Nr. 4346200M)
- 8: Akku (Bestell-Nr. 42886000)
- 9: Anschlußverschraubung (Bestell-Nr. 47643000)
- 9.1: Schmutzfangsieb (Bestell-Nr. 0726400M)
- 9.2: Rückflussverhinderer (Bestell-Nr. 08565000)
- 9.3: O-Ring Ø17 x Ø2 (Bestell-Nr. 0305500M)
- 10: S-Anschluss (Bestell-Nr. 12058000)
- 10.1: Dichtung (Bestell-Nr. 0138600M)
- 10.2: Rosette (Bestell-Nr. 45545000)
- 11: Steckschlüssel (Bestell-Nr. 19070000)\*
- 12: S-Anschluss, absperrbar (Bestell-Nr. 12051000)\*
- 13: Kopfbrause-Kombination (Bestell-Nr. 36248000)\*
- 14: Abgangsbogen, 1/2" (Bestell-Nr. 12407000)\*
- 15: Temperatur-Metallgriff (Bestell-Nr. 47763000)\*
- 16: Thermosteement für vertauschte Wasserwege (Bestell-Nr. 47657000)\*
- 17: Spezialschlüssel (Bestell-Nr. 19377000)\*

\*Sonderzubehör

## 36 244 000 EURODISC SE SELBSTSCHLUSS-BRAUSE-THERMOSTAT, 1/2"

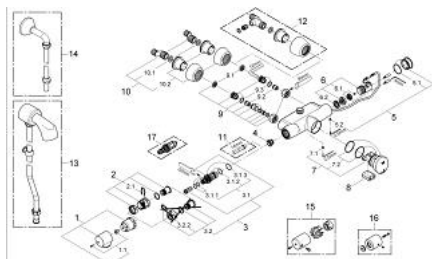


### ERSATZTEILE, Mai 2007 – Juni 2008

- 1: Temperaturwählgriff (Bestell-Nr. 47409000)
- 2: Anschlagring (Bestell-Nr. 47641000)
- 2.1: Befestigungsklammer (Bestell-Nr. 0574400M)
- 3: Thermostelement 1/2" (Bestell-Nr. 47217000)
- 3.1: Anschlagring und Reguliermutter (Bestell-Nr. 47300000)
- 3.1.1: Befestigungsklammer (Bestell-Nr. 0574400M)
- 3.2: O-Ring Ø21 x Ø2 (Bestell-Nr. 0599900M)
- 3.3: O-Ring Ø24 x Ø2 (Bestell-Nr. 0119600M)
- 4: Sitz (Bestell-Nr. 01460000)
- 5: Kappe (Bestell-Nr. 43384000)
- 5.1: Schraube (Bestell-Nr. 4346200M)
- 6: Magnetventil (Bestell-Nr. 42323000)
- 6.1: Schmutzfangsieb (Bestell-Nr. 42798000)
- 7: Kartusche (Bestell-Nr. 43497000)
- 7.1: Schraube (Bestell-Nr. 4346200M)
- 8: Akku (Bestell-Nr. 42886000)
- 9: Anschlussverschraubung (Bestell-Nr. 47643000)
- 9.1: Schmutzfangsieb (Bestell-Nr. 0726400M)
- 9.2: Rückflussverhinderer (Bestell-Nr. 08565000)
- 9.3: O-Ring Ø17 x Ø2 (Bestell-Nr. 0305500M)
- 10: S-Anschluss (Bestell-Nr. 12058000)
- 10.1: Dichtung (Bestell-Nr. 0138600M)
- 10.2: Rosette (Bestell-Nr. 45545000)
- 11: Steckschlüssel (Bestell-Nr. 19070000)\*
- 12: S-Anschluss, absperrbar (Bestell-Nr. 12051000)\*
- 13: Kopfbrause-Kombination (Bestell-Nr. 36248000)\*
- 14: Abgangsbogen, 1/2" (Bestell-Nr. 12407000)\*
- 15: Temperaturwählgriff (Bestell-Nr. 47639000)\*
- 16: Steckschlüsselregulierung für Thermostat (Bestell-Nr. 47640000)\*
- 17: Thermostelement für vertauschte Wasserwege (Bestell-Nr. 47657000)\*

\*Sonderzubehör

## 36 244 000 EURODISC SE SELBSTSCHLUSS-BRAUSE-THERMOSTAT, 1/2"



### ERSATZTEILE, Januar 2001 – Mai 2007

- 1: Temperaturwählgriff (Bestell-Nr. 47409000)
- 1.1: Griffbefestigung (Bestell-Nr. 47277000)
- 2: Anschlagingring (Bestell-Nr. 47641000)
- 2.1: Befestigungsklammer (Bestell-Nr. 0574400M)
- 3: Thermostoelement 1/2" (Bestell-Nr. 47217000)
- 3.1: Anschlagingring und Reguliermutter (Bestell-Nr. 47300000)
- 3.1.1: Befestigungsklammer (Bestell-Nr. 0574400M)
- 3.2: O-Ring Ø21 x Ø2 (Bestell-Nr. 0599900M)
- 3.3: O-Ring Ø24 x Ø2 (Bestell-Nr. 0119600M)
- 4: Sitz (Bestell-Nr. 01460000)
- 5: Kappe (Bestell-Nr. 43384000)
- 5.1: Schraube (Bestell-Nr. 4346200M)
- 6: Magnetventil (Bestell-Nr. 42892000)
- 6.1: Membrane (Bestell-Nr. 42835000)
- 6.2: Schmutzfangsieb (Bestell-Nr. 42798000)
- 7: Kartusche (Bestell-Nr. 43497000)
- 7.1: Schraube (Bestell-Nr. 4346200M)
- 8: Akku (Bestell-Nr. 42886000)
- 9: Anschlußverschraubung (Bestell-Nr. 47643000)
- 9.1: Schmutzfangsieb (Bestell-Nr. 0726400M)
- 9.2: Rückflussverhinderer (Bestell-Nr. 08565000)
- 9.3: O-Ring Ø17 x Ø2 (Bestell-Nr. 0305500M)
- 10: S-Anschluss (Bestell-Nr. 12058000)
- 10.1: Dichtung (Bestell-Nr. 0138600M)
- 10.2: Rosette (Bestell-Nr. 45545000)
- 11: Steckschlüssel (Bestell-Nr. 19070000)\*
- 12: S-Anschluss, absperrbar (Bestell-Nr. 12051000)\*
- 13: Kopfbrause-Kombination (Bestell-Nr. 36248000)\*
- 14: Abgangsbogen, 1/2" (Bestell-Nr. 12407000)\*
- 15: Temperaturwählgriff (Bestell-Nr. 47639000)\*
- 16: Steckschlüsselregulierung für Thermostat (Bestell-Nr. 47640000)\*
- 17: Thermostoelement für vertauschte Wasserwege (Bestell-Nr. 47657000)\*

\*Sonderzubehör