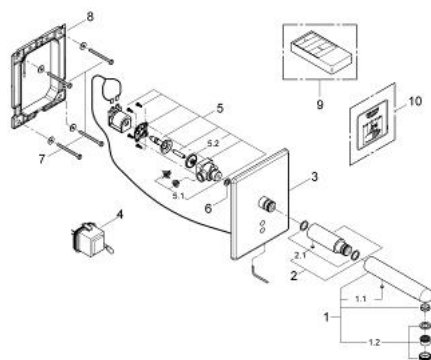


## 36 242 SD0 EUROPLUS E INFRAROT-ELEKTRONIK FÜR WASCHTISCH, 1/2"

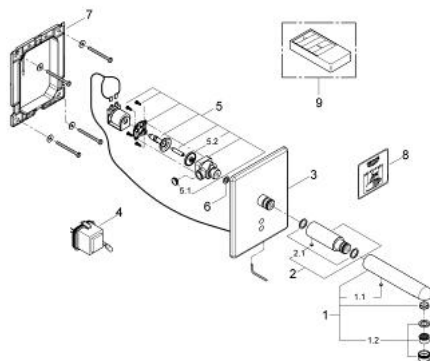


### ERSATZTEILE, Januar 2009 – jetzt

- 1: Auslauf (Bestell-Nr. 42121SD0)
- 1.1: Schraube (Bestell-Nr. 43094000)
- 1.2: Laminar-Strahlregler (Bestell-Nr. 13960000)
- 2: Verlängerung für Auslauf (Bestell-Nr. 42126SD0)
- 2.1: Schraube (Bestell-Nr. 43094000)
- 3: Abdeckplatte für Europlus E mit Elektronik (Bestell-Nr. 42122SD0)
- 4: Steck-Transformator (Bestell-Nr. 42278000)
- 5: Magnetventil (Bestell-Nr. 42123000)
- 5.1: Schmutzfangsieb (Bestell-Nr. 4215200M)
- 5.2: Membrane (Bestell-Nr. 43809000)
- 6: Dichtung Ø18,5 x Ø12 x 2 (Bestell-Nr. 0138900M)
- 7: Befestigungssatz (Bestell-Nr. 4308500M)
- 8: Halterahmen (Bestell-Nr. 42736000)
- 9: Infrarot-Fernbedienung (Bestell-Nr. 36206000)\*
- 10: Sticker mit Piktogramm (Bestell-Nr. 4217700M)\*

\*Sonderzubehör

## 36 242 SD0 EUROPLUS E INFRAROT-ELEKTRONIK FÜR WASCHTISCH, 1/2"

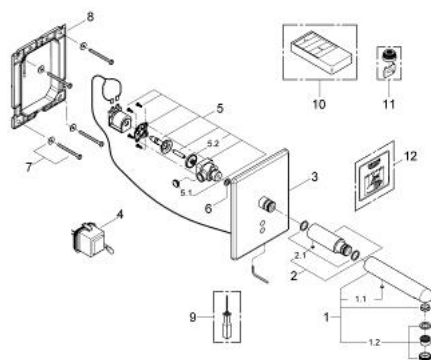


### ERSATZTEILE, Juni 2008 – Januar 2009

- 1: Auslauf (Bestell-Nr. 42121SD0)
- 1.1: Schraube (Bestell-Nr. 43094000)
- 1.2: Laminar-Strahlregler (Bestell-Nr. 13960000)
- 2: Verlängerung für Auslauf (Bestell-Nr. 42126SD0)
- 2.1: Schraube (Bestell-Nr. 43094000)
- 3: Abdeckplatte für Europlus E mit Elektronik (Bestell-Nr. 42122SD0)
- 4: Steck-Transformator (Bestell-Nr. 42278000)
- 5: Magnetventil (Bestell-Nr. 42123000)
- 5.1: Schmutzfangsieb (Bestell-Nr. 4215200M)
- 5.2: Membrane (Bestell-Nr. 43809000)
- 6: Dichtung Ø18,5 x Ø12 x 2 (Bestell-Nr. 0138900M)
- 7: Halterahmen (Bestell-Nr. 42736000)
- 8: Sticker mit Piktogramm (Bestell-Nr. 4217700M)
- 9: Infrarot-Fernbedienung (Bestell-Nr. 36206000)\*

\*Sonderzubehör

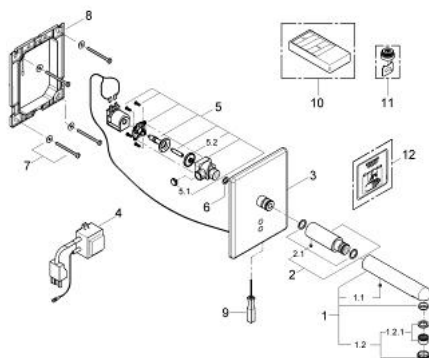
## 36 242 SD0 EUROPLUS E INFRAROT-ELEKTRONIK FÜR WASCHTISCH, 1/2"



### ERSATZTEILE, Januar 2006 – Juni 2008

- 1: Auslauf (Bestell-Nr. 42121SD0)
  - 1.1: Schraube (Bestell-Nr. 43094000)
  - 1.2: Laminar-Strahlregler (Bestell-Nr. 13960000)
  - 2: Verlängerung für Auslauf (Bestell-Nr. 42126SD0)
  - 2.1: Schraube (Bestell-Nr. 43094000)
  - 3: Abdeckplatte für Europlus E mit Elektronik (Bestell-Nr. 42122SD0)
  - 4: Steck-Transformator (Bestell-Nr. 42278000)
  - 5: Magnetventil (Bestell-Nr. 42123000)
  - 5.1: Schmutzfangsieb (Bestell-Nr. 4215200M)
  - 5.2: Membrane (Bestell-Nr. 43809000)
  - 6: Dichtung (Bestell-Nr. 4269700M)
  - 7: Befestigungssatz (Bestell-Nr. 43095000)
  - 8: Halterahmen (Bestell-Nr. 42736000)
  - 9: Kugelpf-Schraubendreher (Bestell-Nr. 42724000)\*
  - 10: Infrarot-Fernbedienung (Bestell-Nr. 36206000)\*
  - 11: Laminar-Strahlregler (Bestell-Nr. 1395800M)\*
  - 12: Sticker mit Piktogramm (Bestell-Nr. 4217700M)\*
- \*Sonderzubehör

## 36 242 SD0 EUROPLUS E INFRAROT-ELEKTRONIK FÜR WASCHTISCH, 1/2"



**ERSATZTEILE**, Januar 2001 – Januar 2006

1: Auslauf (Bestell-Nr. 42121SD0)

1.1: Schraube (Bestell-Nr. 43094000)

1.2: Laminar-Strahlregler (Bestell-Nr. 13960000)

2: Verlängerung für Auslauf (Bestell-Nr. 42126SD0)

2.1: Schraube (Bestell-Nr. 43094000)

3: Abdeckplatte für Europlus E mit Elektronik (Bestell-Nr. 42122SD0)

4: Transformator (Bestell-Nr. 42735000)

5: Magnetventil (Bestell-Nr. 42123000)

5.1: Schmutzfangsieb (Bestell-Nr. 4215200M)

5.2: Membrane (Bestell-Nr. 43809000)

6: Dichtung (Bestell-Nr. 4269700M)

7: Befestigungssatz (Bestell-Nr. 43095000)

8: Halterahmen (Bestell-Nr. 42736000)

9: Kugelpf-Schraubendreher (Bestell-Nr. 42724000)

10: Infrarot-Fernbedienung (Bestell-Nr. 36206000)\*

11: Laminar-Strahlregler (Bestell-Nr. 1395800M)\*

12: Sticker mit Piktogramm (Bestell-Nr. 4217700M)\*

\*Sonderzubehör