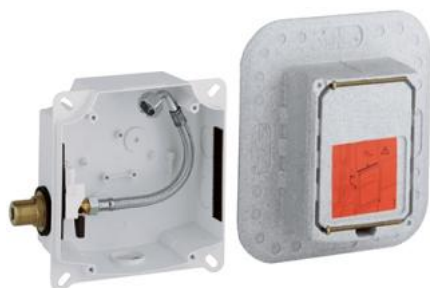
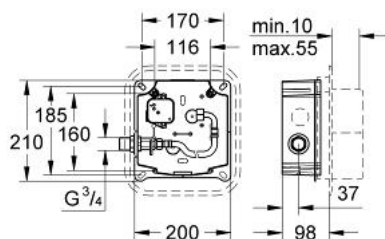


## 36 241 000 EUROPLUS E UP-EINBAUKASTEN



### PRODUKTBESCHREIBUNG

- zum Anschluss an vorgemischtes Wasser oder Kaltwasser
- Wandeinbau
- passend zu IR-Fertigmontagesets
- 36 242 SD1
- 36 243 SD1
- Vorabspernung
- flexibler Anschluss-/Spülschlauch
- GROHE Water Saving - weniger Wasser, perfekter Wasserfluss
- 230 V Anschluss-Stecker



## 36 241 000 EUROPLUS E UP-EINBAUKASTEN

### ERSATZTEILE, Januar 2001 – jetzt

- 1: Vorabsperung für Warmwasser (Bestell-Nr. 42116000)
- 2: Schmutzfangsieb (Bestell-Nr. 4212400M)
- 3: Anschlussschlauch (Bestell-Nr. 42117000)
- 3.1: Dichtung Ø18,5 x Ø12 x 2 (Bestell-Nr. 0138900M)
- 4: Steckverbinder 230 V (Bestell-Nr. 42732000)
- 5: Befestigungssatz (Bestell-Nr. 4352800M)

