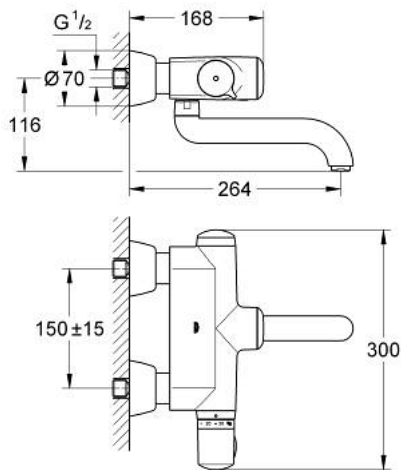


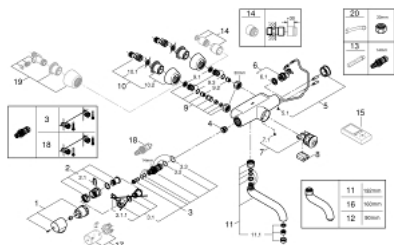
## 36 239 001 EUROPLUS E INFRAROT-ELEKTRONIK FÜR WASCHTISCH MIT THERMOSTAT 1/2"



### PRODUKTBESCHREIBUNG

- Farbe: chrom
- mit Infrarot-Sensor für bidirektionale Kommunikation
- Wandmontage
- 6 V Lithium-Batterie, Typ CR-P2
- Batterielebensdauer ca. 7 Jahre (bei 150 Betätigungen pro Tag)
- 3 Erfassungsarten zur Aktivierung: Hand-Hand, Hand-Körper oder Körper-Körper
- Temperaturwählgriff mit Sicherheitssperre zwischen 35°C und 45°C
- GROHE Long-Life Oberfläche
- GROHE CoolTouch kein Verbrennen an heißen Oberflächen
- Laminarstrahlregler 9 l/min
- Rückflussverhinderer
- Schmutzfangsiebe
- schwenkbarer Gussauslauf
- 192 mm
- Ausladung 264 mm
- Schwenkbereichsbegrenzer 130°, arretierbar
- mit verdeckten S-Anschlüssen
- mehrstufige Batteriezustandsanzeige
- 7 voreingestellte Programme
- automatische Spülung
- thermische Desinfektion
- Reinigungsmodus
- zusätzliche Funktionen und Einstellungen mit Fernbedienung 36 407
- CE-Zeichen
- Armaturengruppe I nach DIN 4109
- Schutzart IP 69K

## 36 239 001 EUROPLUS E INFRAROT-ELEKTRONIK FÜR WASCHTISCH MIT THERMOSTAT 1/2"



### ERSATZTEILE, September 2015 – jetzt

- 1: Temperaturwählgriff (Bestell-Nr. 47409000)
- 2: Anschlagring (Bestell-Nr. 47641000)
- 2.1: Befestigungsklammer (Bestell-Nr. 0574400M)
- 3: Thermoelement 1/2" (Bestell-Nr. 47217000)
- 3.1: Anschlagring und Reguliermutter (Bestell-Nr. 47300000)
- 3.1.1: Befestigungsklammer (Bestell-Nr. 0574400M)
- 3.2: O-Ring Ø21 x Ø2 (Bestell-Nr. 0599900M)
- 3.3: O-Ring Ø24 x Ø2 (Bestell-Nr. 0119600M)
- 4: Sitz (Bestell-Nr. 01460000)
- 5: Kappe (Bestell-Nr. 43384000)
- 5.1: Schraube (Bestell-Nr. 4346200M)
- 6: Magnetventil (Bestell-Nr. 42323000)
- 6.1: Schmutzfangsieb (Bestell-Nr. 42798000)
- 7: Kartusche (Bestell-Nr. 42130000)
- 7.1: Schraube (Bestell-Nr. 4346200M)
- 8: Akku (Bestell-Nr. 42886000)
- 9: Anschlußverschraubung (Bestell-Nr. 47643000)
- 9.1: Schmutzfangsieb (Bestell-Nr. 0726400M)
- 9.2: Rückflussverhinderer (Bestell-Nr. 08565000)
- 9.3: O-Ring Ø17 x Ø2 (Bestell-Nr. 0305500M)
- 10: S-Anschluss (Bestell-Nr. 12058000)
- 10.1: Dichtung (Bestell-Nr. 0138600M)
- 10.2: Rosette (Bestell-Nr. 45545000)
- 11: Auslauf für Thermostat Europlus E (Bestell-Nr. 42132000)
- 11.1: Laminar-Strahlregler (Bestell-Nr. 13960000)
- 12: Auslauf für Thermostat Europlus E (Bestell-Nr. 43957000)\*
- 13: Steckschlüssel (Bestell-Nr. 19070000)\*
- 14: Verlängerungsset, 30 mm (Bestell-Nr. 46238000)\*
- 15: Fernbedienung für alle GROHE Infrarot-Armaturen (Bestell-Nr. 36407000)\*
- 16: Auslauf für Thermostat Europlus E (Bestell-Nr. 42133000)\*
- 17: Temperatur-Metallgriff (Bestell-Nr. 47763000)\*
- 18: Thermoelement für vertauschte Wasserwege (Bestell-Nr. 47657000)\*
- 19: S-Anschluss, absperrbar (Bestell-Nr. 12051000)\*
- 20: Spezialschlüssel (Bestell-Nr. 19377000)\*

\*Sonderzubehör