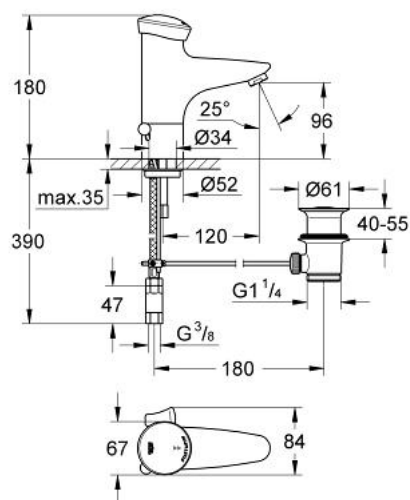


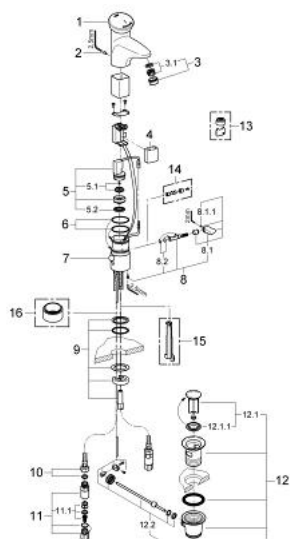
36 238 000 EURODISC SE SELBSTSCHLUSS-WASCHTISCHBATTERIE, 1/2" MIT MISCHUNG



PRODUKTBESCHREIBUNG

- Farbe: chrom
- Einlochmontage
- Elektronische Laufzeitüberwachung
- Batteriestromversorgung 6 V
- Batterie-Kontrollleuchte
- Start-Stop-Funktion
- Mischeinrichtung
- mit Temperaturbegrenzer
- Durchflussbegrenzer 6 l/min
- Laufzeiteinstellung von Außen
- stufenlos 2- 60 sec.
- Sicherheitsabschaltung automatisch nach 60 Sek. (Werkseinstellung)
- Dauerlaufmodus für 3,5 Min. zur thermischen Desinfektion aktivierbar
- flexible Anschlussschläuche
- Rückflussverhinderer
- Schmutzfangsiebe
- Zugstangen-Abflussgarnitur 1 1/4"
- Schnell-Montage-System
- CE-Zeichen
- Armaturengruppe I nach DIN 4109
- GROHE Long-Life Oberfläche

36 238 000 EURODISC SE SELBSTSCHLUSS-WASCHTISCHBATTERIE, 1/2" MIT MISCHUNG



ERSATZTEILE, Januar 2001 – jetzt

- 1: Betätigungseinheit (Bestell-Nr. 43010000)
- 2: Schrauben (Bestell-Nr. 4283100M)
- 3: Mousseur (Bestell-Nr. 42832000)
- 3.1: Siebeinsatz (Bestell-Nr. 42833000)
- 4: Batterie (Bestell-Nr. 42886000)
- 5: Magnetventil (Bestell-Nr. 42892000)
- 5.1: Membrane (Bestell-Nr. 42835000)
- 5.2: Schmutzfangsieb (Bestell-Nr. 42798000)
- 6: O-Ring (Bestell-Nr. 4283600M)
- 7: Zugstange (Bestell-Nr. 42707000)
- 8: Mischwelle mit Hebel (Bestell-Nr. 42785000)
- 8.1: Mischhebel (Bestell-Nr. 42786000)
- 8.1.1: Klemmschraube (Bestell-Nr. 4278700M)
- 8.2: O-Ring (Bestell-Nr. 4284000M)
- 9: Befestigungssatz (Bestell-Nr. 42841000)
- 10: Anschlußschlauch, 470 (Bestell-Nr. 45484000)
- 11: Rückflussverhinderer (Bestell-Nr. 43431000)
- 11.1: Rückflussverhinderer (Bestell-Nr. 42842000)
- 12: Ablaufgarnitur 1 1/4" (Bestell-Nr. 28910000)
- 12.1: Stopfen (Bestell-Nr. 07182000)
- 12.2: Exzenterstange (Bestell-Nr. 07052000)
- 13: Mousseur (Bestell-Nr. 36133000)*
- 14: Verdeckte Mischeinrichtung (Bestell-Nr. 36209000)*
- 15: Demontageschlüssel (Bestell-Nr. 19132000)*
- 16: Standsockel (Bestell-Nr. 36210000)*

*Sonderzubehör