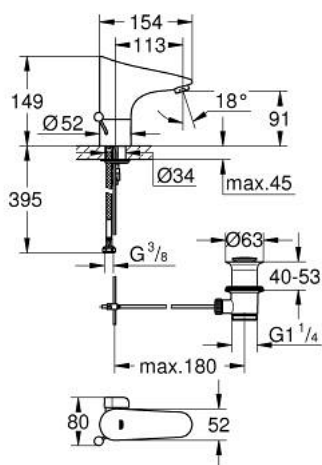


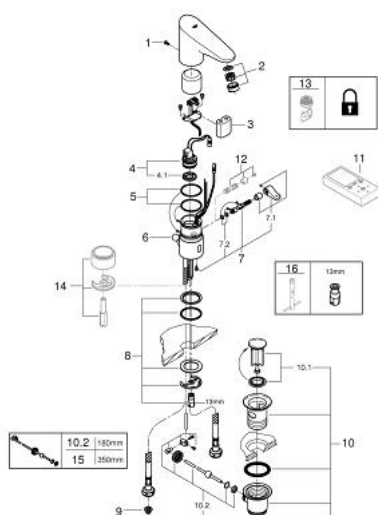
36 236 001 EUROPLUS E INFRAROT-ELEKTRONIK FÜR WASCHTISCH 1/2"
MIT MISCHUNG UND VARIABLEM EINSTELLBAREM TEMPERATURBEGRENZER
MIT ZUGSTANGEN-ABLAUGARNITUR 1 1/4"



PRODUKTBESCHREIBUNG

- Farbe: chrom
- mit Infrarot-Sensor für bidirektionale Kommunikation
- 6 V Lithium-Batterie, Typ CR-P2
- Batterielebensdauer ca. 7 Jahre (bei 150 Betätigungen pro Tag)
- GROHE Long-Life Oberfläche
- GROHE Water Saving 5,7 l/min Mousseur
- Zugstangen-Ablaufgarnitur 1 1/4"
- flexible Anschlussschläuche
- Rückflussverhinderer
- Schmutzfangsiebe
- Magnetventil
- Schnell-Montage-System
- mehrstufige Batteriezustandsanzeige
- 7 voreingestellte Programme
- automatische Spülung
- thermische Desinfektion
- Reinigungsmodus
- zusätzliche Funktionen und Einstellungen mit Fernbedienung 36 407
- CE-Zeichen
- Armaturengruppe I nach DIN 4109
- Schutzart Armatur IP 59K

36 236 001 **EUROPLUS E INFRAROT-ELEKTRONIK FÜR WASCHTISCH 1/2"** **MIT MISCHUNG UND VARIABLE EINSTELLBAREM TEMPERATURBEGRENZER** **MIT ZUGSTANGEN-ABLAUGGARNITUR 1 1/4"**



ERSATZTEILE, Juni 2016 – jetzt

- 1: Schrauben (Bestell-Nr. 4283100M)
- 2: Mousseur (Bestell-Nr. 48159000)
- 3: Batterie (Bestell-Nr. 42886000)
- 4: Magnetventil (Bestell-Nr. 42229000)
- 4.1: Schmutzfangsieb (Bestell-Nr. 42798000)
- 5: O-Ring (Bestell-Nr. 4283600M)
- 6: Zugstange (Bestell-Nr. 42707000)
- 7: Mischwelle mit Hebel (Bestell-Nr. 42839000)
- 7.1: Mischhebel (Bestell-Nr. 42838000)
- 7.2: O-Ring (Bestell-Nr. 4284000M)
- 8: Befestigungssatz (Bestell-Nr. 42841000)
- 9: Filter (Bestell-Nr. 4241300M)
- 10: Ablaufgarnitur 1 1/4" (Bestell-Nr. 28910000)
- 10.1: Stopfen (Bestell-Nr. 07182000)
- 10.2: Exzenterstange (Bestell-Nr. 07052000)
- 11: Fernbedienung (Bestell-Nr. 36407001)*
- 13: Mousseur (Bestell-Nr. 36133000)*
- 14: Standsockel (Bestell-Nr. 36210000)*
- 15: Exzenterstange (Bestell-Nr. 07341000)*
- 16: Montageschlüssel (Bestell-Nr. 19017000)*

*Sonderzubehör