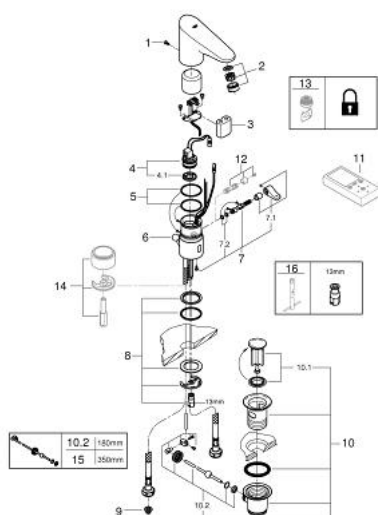


36 236 001 EUROPLUS E INFRAROT-ELEKTRONIK FÜR WASCHTISCH 1/2" MIT MISCHUNG UND VARIABLE EINSTELLBAREM TEMPERATURBEGRENZER MIT ZUGSTANGEN-ABLAUGGARNITUR 1 1/4"

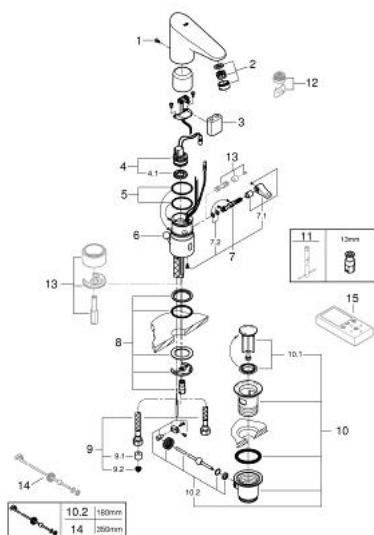


ERSATZTEILE, Juni 2016 – jetzt

- 1: Schrauben (Bestell-Nr. 4283100M)
- 2: Mousseur (Bestell-Nr. 48159000)
- 3: Akku (Bestell-Nr. 42886000)
- 4: Magnetventil (Bestell-Nr. 42229000)
- 4.1: Schmutzfangsieb (Bestell-Nr. 42798000)
- 5: O-Ring (Bestell-Nr. 4283600M)
- 6: Zugstange (Bestell-Nr. 42707000)
- 7: Mischwelle mit Hebel (Bestell-Nr. 42839000)
- 7.1: Mischhebel (Bestell-Nr. 42838000)
- 7.2: O-Ring (Bestell-Nr. 4284000M)
- 8: Befestigungssatz (Bestell-Nr. 42841000)
- 9: Filter (Bestell-Nr. 4241300M)
- 10: Ablaufgarnitur 1 1/4" (Bestell-Nr. 28910000)
- 10.1: Stopfen (Bestell-Nr. 07182000)
- 10.2: Exzenterstange (Bestell-Nr. 07052000)
- 11: Fernbedienung (Bestell-Nr. 36407001)*
- 13: Mousseur (Bestell-Nr. 36133000)*
- 14: Standsockel (Bestell-Nr. 36210000)*
- 15: Exzenterstange (Bestell-Nr. 07341000)*
- 16: Montageschlüssel (Bestell-Nr. 19017000)*

*Sonderzubehör

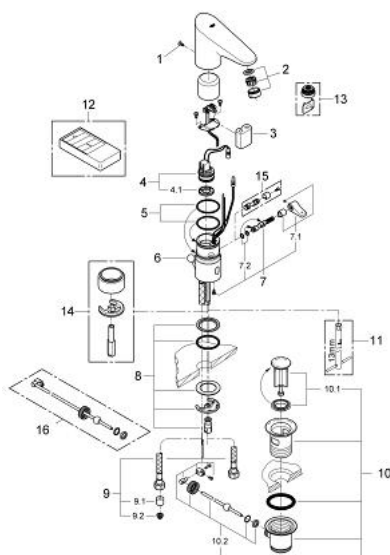
36 236 001 **EUROPLUS E INFRAROT-ELEKTRONIK FÜR WASCHTISCH 1/2"** **MIT MISCHUNG UND VARIABLE EINSTELLBAREM TEMPERATURBEGRENZER** **MIT ZUGSTANGEN-ABLAUGFARNITUR 1 1/4"**



ERSATZTEILE, Oktober 2015 – Juni 2016

- 1: Schrauben (Bestell-Nr. 4283100M)
 - 2: Mousseur (Bestell-Nr. 48159000)
 - 3: Akku (Bestell-Nr. 42886000)
 - 4: Magnetventil (Bestell-Nr. 42229000)
 - 4.1: Schmutzfangsieb (Bestell-Nr. 42798000)
 - 5: O-Ring (Bestell-Nr. 4283600M)
 - 6: Zugstange (Bestell-Nr. 42707000)
 - 7: Mischwelle mit Hebel (Bestell-Nr. 42839000)
 - 7.1: Mischhebel (Bestell-Nr. 42838000)
 - 7.2: O-Ring (Bestell-Nr. 4284000M)
 - 8: Befestigungssatz (Bestell-Nr. 42841000)
 - 9: Druckschlauch (Bestell-Nr. 42403000)
 - 9.1: Rückflussverhinderer (Bestell-Nr. 4240400M)
 - 9.2: Filter (Bestell-Nr. 4241300M)
 - 10: Ablaufgarnitur 1 1/4" (Bestell-Nr. 28910000)
 - 10.1: Stopfen (Bestell-Nr. 07182000)
 - 10.2: Exzenterstange (Bestell-Nr. 07052000)
 - 11: Montageschlüssel (Bestell-Nr. 19017000)*
 - 12: Mousseur (Bestell-Nr. 36133000)*
 - 13: Standsockel (Bestell-Nr. 36210000)*
 - 14: Exzenterstange (Bestell-Nr. 07341000)*
 - 15: Fernbedienung für alle GROHE Infrarot-Armaturen (Bestell-Nr. 36407000)*
- *Sonderzubehör

**36 236 001 EUROPLUS E INFRAROT-ELEKTRONIK FÜR WASCHTISCH 1/2"
MIT MISCHUNG UND VARIABLE EINSTELLBAREM TEMPERATURBEGRENZER
MIT ZUGSTANGEN-ABLAUGARNITUR 1 1/4"**



ERSATZTEILE, Mai 2012 – Oktober 2015

- 1: Schrauben (Bestell-Nr. 4283100M)
- 2: Mousseur (Bestell-Nr. 42832000)
- 3: Akku (Bestell-Nr. 42886000)
- 4: Magnetventil (Bestell-Nr. 42229000)
- 4.1: Schmutzfangsieb (Bestell-Nr. 42798000)
- 5: O-Ring (Bestell-Nr. 4283600M)
- 6: Zugstange (Bestell-Nr. 42707000)
- 7: Mischwelle mit Hebel (Bestell-Nr. 42839000)
- 7.1: Mischhebel (Bestell-Nr. 42838000)
- 7.2: O-Ring (Bestell-Nr. 4284000M)
- 8: Befestigungssatz (Bestell-Nr. 42841000)
- 9: Druckschlauch (Bestell-Nr. 42403000)
- 9.1: Rückflussverhinderer (Bestell-Nr. 4240400M)
- 9.2: Filter (Bestell-Nr. 4241300M)
- 10: Ablaufgarnitur 1 1/4" (Bestell-Nr. 28910000)
- 10.1: Stopfen (Bestell-Nr. 07182000)
- 10.2: Exzenterstange (Bestell-Nr. 07052000)
- 11: Montageschlüssel (Bestell-Nr. 19017000)*
- 12: Infrarot-Fernbedienung (Bestell-Nr. 36206000)*
- 13: Mousseur (Bestell-Nr. 36133000)*
- 14: Standsockel (Bestell-Nr. 36210000)*
- 15: Verdeckte Mischeinrichtung (Bestell-Nr. 36209000)*
- 16: Exzenterstange (Bestell-Nr. 07341000)*

*Sonderzubehör