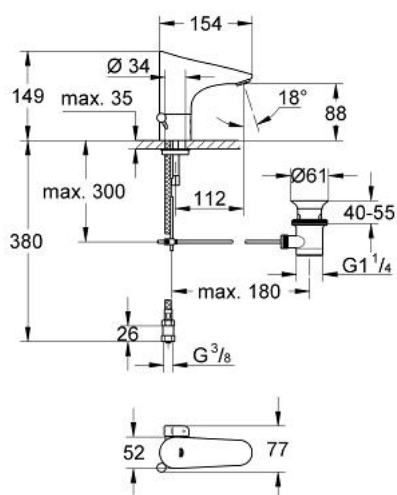


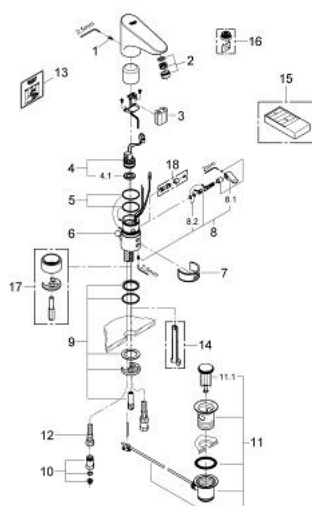
36 236 000 EUROPLUS E INFRAROT-ELEKTRONIK FÜR WASCHTISCH, 1/2" MIT MISCHUNG



PRODUKTBESCHREIBUNG

- Farbe: chrom
- Einlochmontage
- IR-Elektronik mit Detektion im Handwaschbereich
- 6 V Lithium-Batterie, Typ CR-P2
- mehrstufige Batteriezustandsanzeige
- Mischeinrichtung
- mit Temperaturbegrenzer
- Aktivierbare Funktionalitäten mit Fernbedienung 36 206:
 - automatische Spülung 1 oder 3 Tage nach letzter Auslösung
 - Dauerlaufmodus zur thermischen Desinfektion: 3,5 Min. oder 11 Min.
- Durchflussbegrenzer 6 l/min
- Sicherheitsabschaltung automatisch nach 60 Sek. (Werkseinstellung)
- flexible Anschlussschläuche
- Rückflussverhinderer
- Schmutzfangsiebe
- Zugstangen-Ablaufgarnitur 1 1/4"
- Schnell-Montage-System
- Schutzart Armatur IP 59K
- CE-Zeichen
- Armaturengruppe I nach DIN 4109
- GROHE Water Saving - weniger Wasser, perfekter Wasserfluss
- GROHE Long-Life Oberfläche

36 236 000 EUROPLUS E INFRAROT-ELEKTRONIK FÜR WASCHTISCH, 1/2" MIT MISCHUNG



ERSATZTEILE, Juni 2008 – jetzt

- 1: Schrauben (Bestell-Nr. 4283100M)
- 2: Mousseur (Bestell-Nr. 42832000)
- 3: Akku (Bestell-Nr. 42886000)
- 4: Magnetventil (Bestell-Nr. 42229000)
- 4.1: Schmutzfangsieb (Bestell-Nr. 42798000)
- 5: O-Ring (Bestell-Nr. 4283600M)
- 6: Zugstange (Bestell-Nr. 42707000)
- 7: Reinigungsclip (Bestell-Nr. 42837000)
- 8: Mischwelle mit Hebel (Bestell-Nr. 42839000)
- 8.1: Mischhebel (Bestell-Nr. 42838000)
- 8.2: O-Ring (Bestell-Nr. 4284000M)
- 9: Befestigungssatz (Bestell-Nr. 42841000)
- 10: Rückflussverhinderer (Bestell-Nr. 43431000)
- 11: Ablaufgarnitur (Bestell-Nr. 28915000)
- 11.1: Stopfen (Bestell-Nr. 45210000)
- 12: Anschlußschlauch, 470 (Bestell-Nr. 45484000)
- 13: Sticker mit Piktogramm (Bestell-Nr. 4217700M)
- 14: Demontageschlüssel (Bestell-Nr. 19132000)*
- 15: Infrarot-Fernbedienung (Bestell-Nr. 36206000)*
- 16: Mousseur (Bestell-Nr. 36133000)*
- 17: Standsockel (Bestell-Nr. 36210000)*
- 18: Verdeckte Mischeinrichtung (Bestell-Nr. 36209000)*

*Sonderzubehör