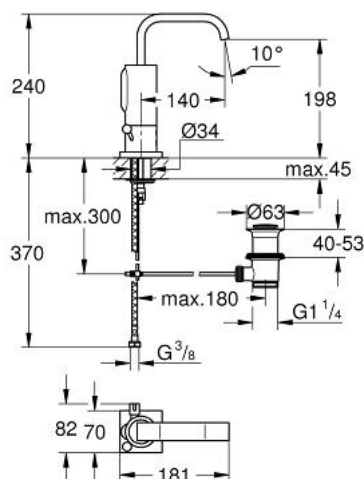


36 234 000 ALLURE E INFRAROT-ELEKTRONIK FÜR WASCHTISCH 1/2" MIT MISCHUNG UND VARIABEL EINSTELLBAREM TEMPERATURBEGRENZER MIT ZUGSTANGEN-ABLAUGGARNITUR 1 1/4"

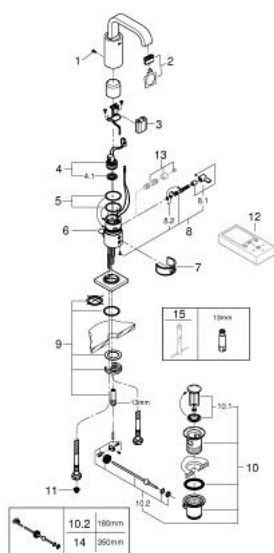


PRODUKTBESCHREIBUNG

- Farbe: chrom
- Einlochmontage
- 6 V Lithium-Batterie, Typ CR-P2
- GROHE Long-Life Oberfläche
- GROHE Water Saving 6,0 l/min. Durchflussbegrenzer
- Auslauf mit Mousseur
- im Gehäuse integriertes Magnetventil
- Zugstangen-Abflussgarnitur 1 1/4"
- flexible Anschlussschläuche
- Schmutzfangsiebe
- Schnell-Montage-System
- mehrstufige Batteriezustandsanzeige
- Sicherheitsabschaltung automatisch nach 60 Sek. (Werkseinstellung)
- zusätzliche Funktionen und Einstellungen mit Fernbedienung 36 407
- automatische Spülung 1 oder 3 Tage nach letzter Auslösung
- Dauerlaufmodus zur thermischen Desinfektion: 3,5 Min. oder 11 Min.
- CE-Zeichen
- Armaturengruppe I nach DIN 4109
- Schutzart Armatur IP 59K



36 234 000 **ALLURE E INFRAROT-ELEKTRONIK FÜR WASCHTISCH 1/2"** **MIT MISCHUNG UND VARIABEL EINSTELLBAREM TEMPERATURBEGRENZER** **MIT ZUGSTANGEN-ABLAUGGARNITUR 1 1/4"**



ERSATZTEILE, Juni 2016 – jetzt

- 1: Schrauben (Bestell-Nr. 4283100M)
- 2: Mousseur (Bestell-Nr. 13220000)
- 3: Batterie (Bestell-Nr. 42886000)
- 4: Magnetventil (Bestell-Nr. 42229000)
- 4.1: Schmutzfangsieb (Bestell-Nr. 42798000)
- 5: O-Ring (Bestell-Nr. 4283600M)
- 6: Zugstange (Bestell-Nr. 42707000)
- 7: Reinigungsclip (Bestell-Nr. 42837000)
- 8: Mischwelle mit Hebel (Bestell-Nr. 42363000)
- 8.1: Mischhebel (Bestell-Nr. 42364000)
- 8.2: O-Ring (Bestell-Nr. 4284000M)
- 9: Befestigungssatz (Bestell-Nr. 42841000)
- 10: Ablaufgarnitur 1 1/4" (Bestell-Nr. 28910000)
- 10.1: Stopfen (Bestell-Nr. 07182000)
- 10.2: Exzenterstange (Bestell-Nr. 07052000)
- 11: Filter (Bestell-Nr. 4241300M)
- 12: Fernbedienung für alle GROHE Infrarot-Armaturen (Bestell-Nr. 36407000)*
- 13: Verdeckte Mischeinrichtung (Bestell-Nr. 36209000)*
- 14: Exzenterstange (Bestell-Nr. 07341000)*
- 15: Montageschlüssel (Bestell-Nr. 19017000)*

*Sonderzubehör