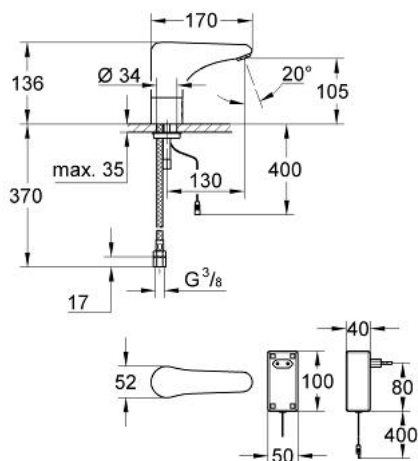


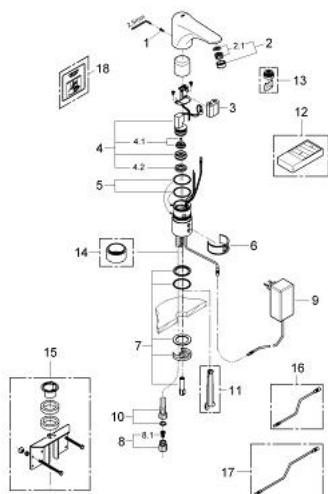
## 36 219 000 TECTRON INFRAROT-ELEKTRONIK FÜR WASCHTISCH, 1/2" OHNE MISCHUNG



### PRODUKTBESCHREIBUNG

- Farbe: chrom
- Netzteil-Stromversorgung
- CE-Zeichen
- Einlochmontage
- Sicherheitsabschaltung
- Durchflussbegrenzer 6 l/min
- flexibler Anschlussschlauch
- Schmutzfangsieb
- Rückflussverhinderer
- Netzteil für Steckdosenanschluss
- Schutzart Armatur IP 59K
- im Gehäuse integriertes Magnetventil
- Armaturengruppe I nach DIN 4109
- GROHE Long-Life Oberfläche

## 36 219 000 TECTRON INFRAROT-ELEKTRONIK FÜR WASCHTISCH, 1/2" OHNE MISCHUNG



### ERSATZTEILE, Januar 1999 – jetzt

- 1: Schrauben (Bestell-Nr. 4283100M)
- 2: Mousseur (Bestell-Nr. 42832000)
- 2.1: Siebeinsatz (Bestell-Nr. 42833000)
- 3: Batterie (Bestell-Nr. 42886000)
- 4: Magnetventil (Bestell-Nr. 42892000)
- 4.1: Membrane (Bestell-Nr. 42835000)
- 4.2: Schmutzfangsieb (Bestell-Nr. 42798000)
- 5: O-Ring (Bestell-Nr. 4283600M)
- 6: Reinigungsclip (Bestell-Nr. 42837000)
- 7: Befestigungssatz (Bestell-Nr. 42841000)
- 8: Schmutzfangsieb (Bestell-Nr. 43293000)
- 8.1: Schmutzfangsieb (Bestell-Nr. 4329100M)
- 9: Steckernetzteil für 36 232 / 36 233 (Bestell-Nr. 36220000)
- 10: Anschlußschlauch, 470 (Bestell-Nr. 45484000)
- 11: Demontageschlüssel (Bestell-Nr. 19132000)\*
- 12: Infrarot-Fernbedienung (Bestell-Nr. 36206000)\*
- 13: Mousseur (Bestell-Nr. 36133000)\*
- 14: Standsockel (Bestell-Nr. 36210000)\*
- 15: Verdrehsicherung (Bestell-Nr. 42919000)\*
- 16: Verlängerungskabel (Bestell-Nr. 36221000)\*
- 17: Verlängerungskabel (Bestell-Nr. 36222000)\*
- 18: Sticker mit Piktogramm (Bestell-Nr. 4217700M)\*

\*Sonderzubehör