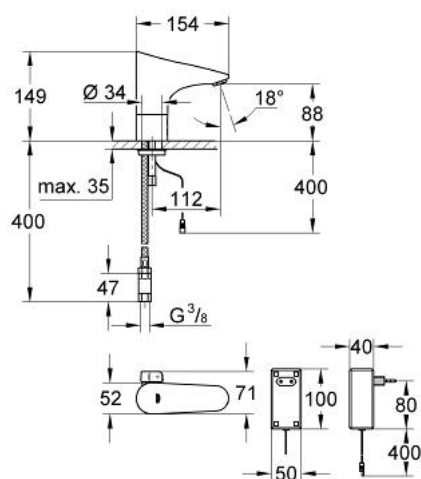


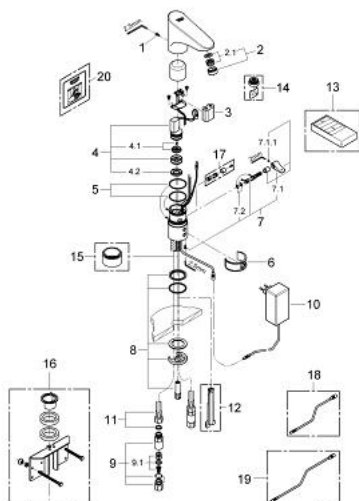
36 216 000 EUROPLUS E INFRAROT-ELEKTRONIK FÜR WASCHTISCH, 1/2" MIT MISCHUNG



PRODUKTBESCHREIBUNG

- Farbe: chrom
- Netzteil-Stromversorgung
- CE-Zeichen
- Einlochmontage
- mehrstufige Batteriezustandsanzeige
- integrierte Notstrom-Batterie
- Sicherheitsabschaltung
- Durchflussbegrenzer 6 l/min
- Mischeinrichtung mit Heißwassersperre
- 2 flexible Anschlussschläuche
- Schmutzfangsieb
- Rückflussverhinderer
- Schutzart Armatur IP 59K
- im Gehäuse integriertes Magnetventil
- Armaturengruppe I nach DIN 4109
- Netzteil für Steckdosenanschluss
- Dauerlaufmodus zur thermischen Desinfektion: 3,5 Min. oder 11 Min.
- GROHE Water Saving - weniger Wasser, perfekter Wasserfluss
- GROHE Long-Life Oberfläche

36 216 000 EUROPLUS E INFRAROT-ELEKTRONIK FÜR WASCHTISCH, 1/2" MIT MISCHUNG



ERSATZTEILE, Januar 1999 – jetzt

- 1: Schrauben (Bestell-Nr. 4283100M)
- 2: Mousseur (Bestell-Nr. 42832000)
- 2.1: Siebeinsatz (Bestell-Nr. 42833000)
- 3: Akku (Bestell-Nr. 42886000)
- 4: Magnetventil (Bestell-Nr. 42892000)
- 4.1: Membrane (Bestell-Nr. 42835000)
- 4.2: Schmutzfangsieb (Bestell-Nr. 42798000)
- 5: O-Ring (Bestell-Nr. 4283600M)
- 6: Reinigungsclip (Bestell-Nr. 42837000)
- 7: Mischwelle mit Hebel (Bestell-Nr. 42839000)
- 7.1: Mischhebel (Bestell-Nr. 42838000)
- 7.2: O-Ring (Bestell-Nr. 4284000M)
- 8: Befestigungssatz (Bestell-Nr. 42841000)
- 9: Rückflussverhinderer (Bestell-Nr. 43431000)
- 9.1: Rückflussverhinderer (Bestell-Nr. 42842000)
- 10: Steckernetzteil für 36 232 / 36 233 (Bestell-Nr. 36220000)
- 11: Anschlußschlauch, 470 (Bestell-Nr. 45484000)
- 12: Demontageschlüssel (Bestell-Nr. 19132000)*
- 13: Infrarot-Fernbedienung (Bestell-Nr. 36206000)*
- 14: Mousseur (Bestell-Nr. 36133000)*
- 15: Standsockel (Bestell-Nr. 36210000)*
- 16: Verdrehsicherung (Bestell-Nr. 42919000)*
- 17: Verdeckte Mischeinrichtung (Bestell-Nr. 36209000)*
- 18: Verlängerungskabel (Bestell-Nr. 36221000)*
- 19: Verlängerungskabel (Bestell-Nr. 36222000)*
- 20: Sticker mit Piktogramm (Bestell-Nr. 4217700M)*

*Sonderzubehör