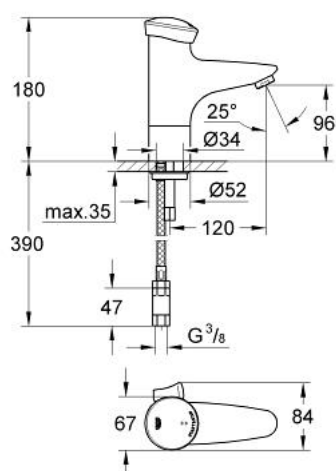


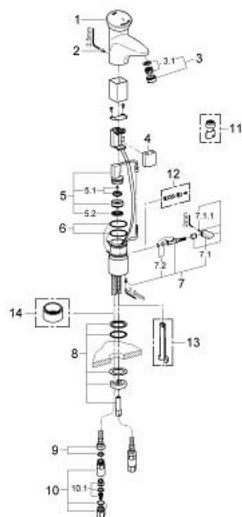
## 36 213 000 EURODISC SE SELBSTSCHLUSS-WASCHTISCHBATTERIE, 1/2" MIT MISCHUNG



### PRODUKTBESCHREIBUNG

- Farbe: chrom
- Einlochmontage
- Elektronische Laufzeitüberwachung
- Batteriestromversorgung 6 V
- Batterie-Kontrollleuchte
- Start-Stop-Funktion
- Mischeinrichtung mit Temperaturbegrenzer
- Durchflussbegrenzer 6 l/min
- Stufenlose Laufzeiteinstellung 2-60 sec.
- Sicherheitsabschaltung automatisch nach 60 Sek. (Werkseinstellung)
- flexible Anschlussschläuche
- Rückflussverhinderer
- Schmutzfangsiebe
- Schutzart IP57 / IPX9K
- CE-Zeichen
- GROHE Water Saving - weniger Wasser, perfekter Wasserfluss
- GROHE Long-Life Oberfläche

## 36 213 000 EURODISC SE SELBSTSCHLUSS-WASCHTISCHBATTERIE, 1/2" MIT MISCHUNG



### ERSATZTEILE, Januar 2001 – jetzt

- 1: Betätigungseinheit (Bestell-Nr. 43010000)
- 2: Schrauben (Bestell-Nr. 4283100M)
- 3: Mousseur (Bestell-Nr. 42832000)
- 3.1: Siebeinsatz (Bestell-Nr. 42833000)
- 4: Batterie (Bestell-Nr. 42886000)
- 5: Magnetventil (Bestell-Nr. 42892000)
- 5.1: Membrane (Bestell-Nr. 42835000)
- 5.2: Schmutzfangsieb (Bestell-Nr. 42798000)
- 6: O-Ring (Bestell-Nr. 4283600M)
- 7: Mischwelle mit Hebel (Bestell-Nr. 42785000)
- 7.1: Mischhebel (Bestell-Nr. 42786000)
- 7.1.1: Klemmschraube (Bestell-Nr. 4278700M)
- 7.2: O-Ring (Bestell-Nr. 4284000M)
- 8: Befestigungssatz (Bestell-Nr. 42841000)
- 9: Anschlußschlauch, 470 (Bestell-Nr. 45484000)
- 10: Rückflussverhinderer (Bestell-Nr. 43431000)
- 10.1: Rückflussverhinderer (Bestell-Nr. 42842000)
- 11: Mousseur (Bestell-Nr. 36133000)\*
- 12: Verdeckte Mischeinrichtung (Bestell-Nr. 36209000)\*
- 13: Demontageschlüssel (Bestell-Nr. 19132000)\*
- 14: Standsockel (Bestell-Nr. 36210000)\*

\*Sonderzubehör