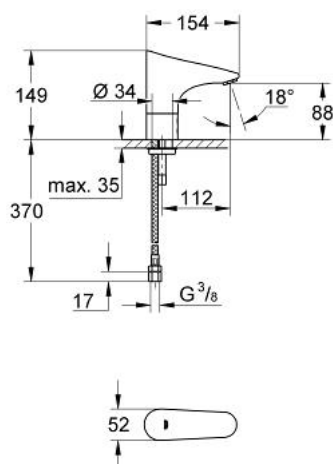


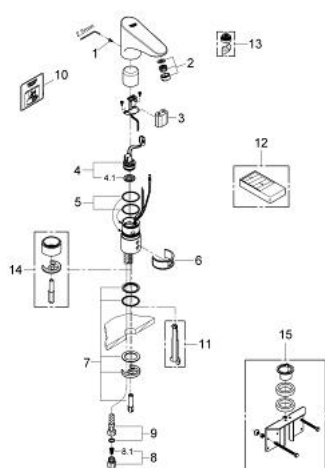
## 36 208 000 EUROPLUS E INFRAROT-ELEKTRONIK FÜR WASCHTISCH, 1/2" OHNE MISCHUNG



### PRODUKTBESCHREIBUNG

- Farbe: chrom
- Batterie-Stromversorgung
- 6 V Lithium-Batterie, Typ CR-P2
- CE-Zeichen
- Einlochmontage
- mehrstufige Batteriezustandsanzeige
- Sicherheitsabschaltung
- Aktivierbare Funktionalitäten mit Fernbedienung 36 206:
- automatische Spülung 1 oder 3 Tage nach letzter Auslösung
- Dauerlaufmodus zur thermischen Desinfektion: 3,5 Min. oder 11 Min.
- Durchflussbegrenzer 6 l/min
- flexibler Anschlussschlauch
- Schmutzfangsieb
- Rückflussverhinderer
- Schutzart Armatur IP 59K
- im Gehäuse integriertes Magnetventil
- Armaturengruppe I nach DIN 4109
- GROHE Water Saving - weniger Wasser, perfekter Wasserfluss
- GROHE Long-Life Oberfläche
- für kaltes oder vorgemischtes Wasser

## 36 208 000 EUROPLUS E INFRAROT-ELEKTRONIK FÜR WASCHTISCH, 1/2" OHNE MISCHUNG



### ERSATZTEILE, Juni 2008 – jetzt

- 1: Schrauben (Bestell-Nr. 4283100M)
- 3: Batterie (Bestell-Nr. 42886000)
- 4: Magnetventil (Bestell-Nr. 42229000)
- 4.1: Schmutzfangsieb (Bestell-Nr. 42798000)
- 5: O-Ring (Bestell-Nr. 4283600M)
- 6: Reinigungsclip (Bestell-Nr. 42837000)
- 7: Befestigungssatz (Bestell-Nr. 42841000)
- 8: Schmutzfangsieb (Bestell-Nr. 43293000)
- 8.1: Schmutzfangsieb (Bestell-Nr. 4329100M)