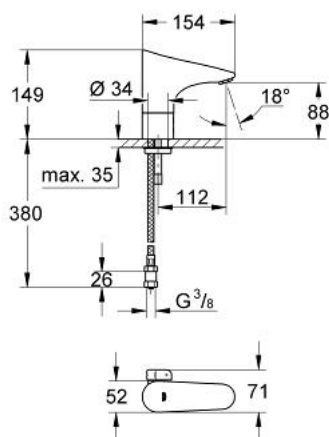


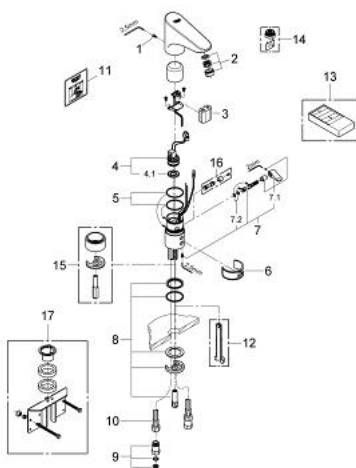
## 36 207 000 EUROPLUS E INFRAROT-ELEKTRONIK FÜR WASCHTISCH, 1/2" MIT MISCHUNG



### PRODUKTBESCHREIBUNG

- Farbe: chrom
- Batterie-Stromversorgung
- 6 V Lithium-Batterie, Typ CR-P2
- CE-Zeichen
- Einlochmontage
- mehrstufige Batteriezustandsanzeige
- Sicherheitsabschaltung
- Aktivierbare Funktionalitäten mit Fernbedienung 36 206:
  - automatische Spülung 1 oder 3 Tage nach letzter Auslösung
  - Dauerlaufmodus zur thermischen Desinfektion: 3,5 Min. oder 11 Min.
- Durchflussbegrenzer 6 l/min
- Mischeinrichtung mit Heißwassersperre
- 2 flexible Anschlussschläuche
- Schmutzfangsieb
- Rückflussverhinderer
- Schutzart Armatur IP 59K
- im Gehäuse integriertes Magnetventil
- Armaturengruppe I nach DIN 4109
- GROHE Water Saving - weniger Wasser, perfekter Wasserfluss
- GROHE Long-Life Oberfläche

## 36 207 000 EUROPLUS E INFRAROT-ELEKTRONIK FÜR WASCHTISCH, 1/2" MIT MISCHUNG



### ERSATZTEILE, Juni 2008 – jetzt

- 1: Schrauben (Bestell-Nr. 4283100M)
- 2: Mousseur (Bestell-Nr. 42832000)
- 3: Akku (Bestell-Nr. 42886000)
- 4: Magnetventil (Bestell-Nr. 42229000)
- 4.1: Schmutzfangsieb (Bestell-Nr. 42798000)
- 5: O-Ring (Bestell-Nr. 4283600M)
- 6: Reinigungsclip (Bestell-Nr. 42837000)
- 7: Mischwelle mit Hebel (Bestell-Nr. 42839000)
- 7.1: Mischhebel (Bestell-Nr. 42838000)
- 7.2: O-Ring (Bestell-Nr. 4284000M)
- 8: Befestigungssatz (Bestell-Nr. 42841000)
- 9: Rückflussverhinderer (Bestell-Nr. 43431000)
- 10: Anschlußschlauch, 470 (Bestell-Nr. 45484000)
- 11: Sticker mit Piktogramm (Bestell-Nr. 4217700M)
- 12: Demontageschlüssel (Bestell-Nr. 19132000)\*
- 13: Infrarot-Fernbedienung (Bestell-Nr. 36206000)\*
- 14: Mousseur (Bestell-Nr. 36133000)\*
- 15: Standsockel (Bestell-Nr. 36210000)\*
- 16: Verdeckte Mischeinrichtung (Bestell-Nr. 36209000)\*
- 17: Verdrehsicherung (Bestell-Nr. 42919000)\*

\*Sonderzubehör