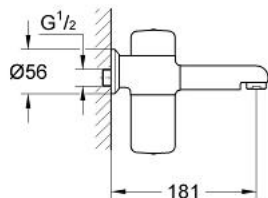


36 161 000 **PULSOACTRON INFRAROT-ELEKTRONIK FÜR WASCHTISCH, 1/2" OHNE
MISCHUNG**

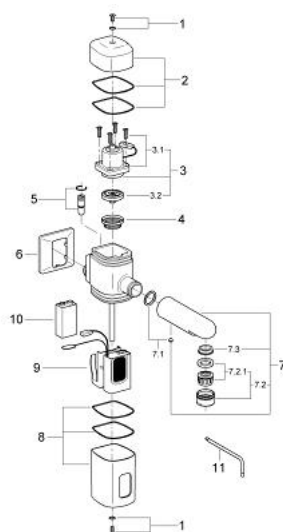


PRODUKTBESCHREIBUNG

- Farbe: chrom
- Batterie-Stromversorgung 9 V
- CE-Zeichen
- Wandmontage
- Batterie-Kontrollleuchte
- Magnetventil
- Vorabspernung
- Schmutzfangsieb
- Durchflussbegrenzer 6 l/min
- Ausladung 177 - 185 mm
- abhängig von der Einschraubtiefe
- integrierte 9 V-Blockbatterie
- Schutzart IP 65
- GROHE Long-Life Oberfläche



36 161 000 PULSOACTRON INFRAROT-ELEKTRONIK FÜR WASCHTISCH, 1/2" OHNE MISCHUNG



ERSATZTEILE, Januar 1995 – jetzt

- 1: Schraube (Bestell-Nr. 43098000)
- 2: Kappe (Bestell-Nr. 43955000)
- 3: Magnetventil (Bestell-Nr. 43912000)
- 3.1: Magnetventil Oberteil (Bestell-Nr. 43695000)
- 3.2: Membrane (Bestell-Nr. 43795000)
- 4: Sieb (Bestell-Nr. 43826000)
- 5: Vorabspernung (Bestell-Nr. 43414000)
- 6: Rosette (Bestell-Nr. 43245000)
- 7: Auslauf (Bestell-Nr. 43357000)
- 7.1: Schraube (Bestell-Nr. 43094000)
- 7.2: Mousseur (Bestell-Nr. 13929000)
- 7.2.1: Siebeinsatz, Mousseur M22+M24x1 (Bestell-Nr. 45002000)
- 7.3: Durchflussbegrenzer (Bestell-Nr. 43284000)
- 8: Gehäuse Electronic (Bestell-Nr. 43928000)
- 9: Elektronik (Bestell-Nr. 43945000)
- 10: Batterie (Bestell-Nr. 43823000)
- 11: Schlüssel (Bestell-Nr. 43784000)