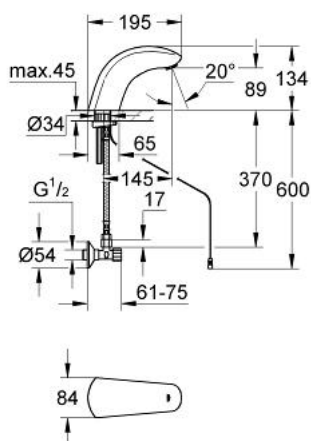


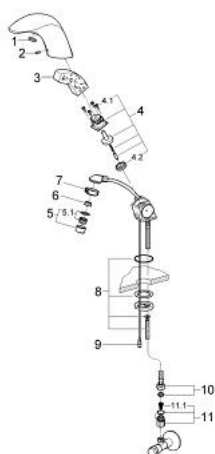
36 148 000 PULSOMAT SURF RADAR-ELEKTRONIK FÜR WASCHTISCH, 1/2" OHNE MISCHUNG



PRODUKTBESCHREIBUNG

- Farbe: chrom
- Einlochmontage
- Hahnlochdurchmesser 35 mm
- Anschlussspannung 24 V
- CE-Zeichen
- Magnetventil
- Durchflussbegrenzer 6 l/min
- flexibler Anschlussschlauch
- Schmutzfangsieb
- Durchflussbegrenzer
- 1 Eckventil
- ohne Netzteil
- GROHE Long-Life Oberfläche

36 148 000 PULSOMAT SURF RADAR-ELEKTRONIK FÜR WASCHTISCH, 1/2" OHNE MISCHUNG



ERSATZTEILE, Januar 1995 – jetzt

- 1: Abdeckkappe (Bestell-Nr. 43411000)
- 2: Schraube (Bestell-Nr. 43093000)
- 3: Elektronik (Bestell-Nr. 43673000)
- 4: Magnetspule (Bestell-Nr. 43635000)
- 4.1: Schrauben (Bestell-Nr. 4308600M)
- 4.2: Membrane (Bestell-Nr. 43737000)
- 5: Mousseur (Bestell-Nr. 13929000)
- 5.1: Siebeinsatz, Mousseur M22+M24x1 (Bestell-Nr. 45002000)
- 6: Durchflussbegrenzer (Bestell-Nr. 43284000)
- 7: Gewinding (Bestell-Nr. 43297000)
- 8: Befestigungssatz (Bestell-Nr. 43039000)
- 9: Kabel (Bestell-Nr. 43698000)
- 10: Schlauch kalt (Bestell-Nr. 43372000)
- 11: Schmutzfangsieb (Bestell-Nr. 43293000)
- 11.1: Schmutzfangsieb (Bestell-Nr. 4329100M)