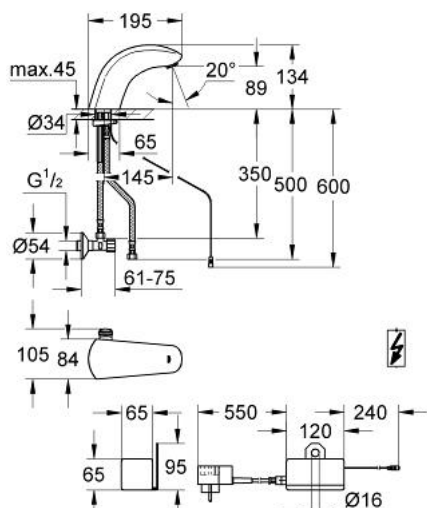


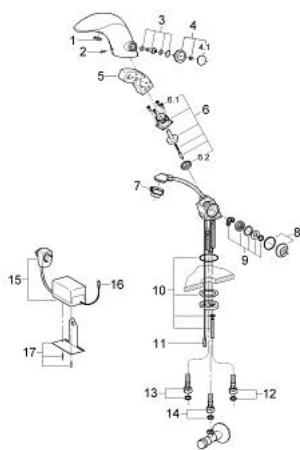
## 36 146 000 PULSOMAT SURF RADAR-ELEKTRONIK FÜR WASCHTISCH, 1/2" MIT MISCHUNG



### PRODUKTBESCHREIBUNG

- Farbe: chrom
- Niederdruck für offene Warmwasserbereiter
- Einlochmontage
- Hahnlochdurchmesser 35 mm
- Anschlussspannung 24 V
- Magnetventil
- Auslauf mit Strahlregler
- 3 flexible Anschlussschläuche
- 1 Eckventil
- Netzteil für Steckdosenanschluss
- Anschlussspannung 230 V, 50 Hz, 7,5 VA
- Betriebsspannung 24 V
- Schutzart IP 44
- CE-Zeichen
- GROHE Long-Life Oberfläche

## 36 146 000 PULSOMAT SURF RADAR-ELEKTRONIK FÜR WASCHTISCH, 1/2" MIT MISCHUNG



### ERSATZTEILE, Januar 1995 – jetzt

- 1: Abdeckkappe (Bestell-Nr. 43411000)
- 2: Schraube (Bestell-Nr. 43093000)
- 3: Mischwelle (Bestell-Nr. 43049000)
- 4: Mischring (Bestell-Nr. 43096P00)
- 4.1: Abdeckkappe (Bestell-Nr. 43410000)
- 5: Elektronik (Bestell-Nr. 43673000)
- 6: Magnetspule (Bestell-Nr. 43635000)
- 6.1: Schrauben (Bestell-Nr. 4308600M)
- 6.2: Membrane (Bestell-Nr. 43737000)
- 7: Strahlregler (Bestell-Nr. 43298000)
- 8: Deckel (Bestell-Nr. 43249000)
- 9: Kartusche (Bestell-Nr. 43460000)
- 10: Befestigungssatz (Bestell-Nr. 43039000)
- 11: Kabel (Bestell-Nr. 43698000)
- 12: Schlauch 370 mm (Bestell-Nr. 43366000)
- 13: Schlauch warm, 500 mm (Bestell-Nr. 43368000)
- 14: Schlauch kalt, 500 mm (Bestell-Nr. 43367000)
- 15: Netzteil (Bestell-Nr. 43671000)
- 16: Netzteilkabel (Bestell-Nr. 43700000)
- 17: Befestigungsplatte (Bestell-Nr. 43184000)