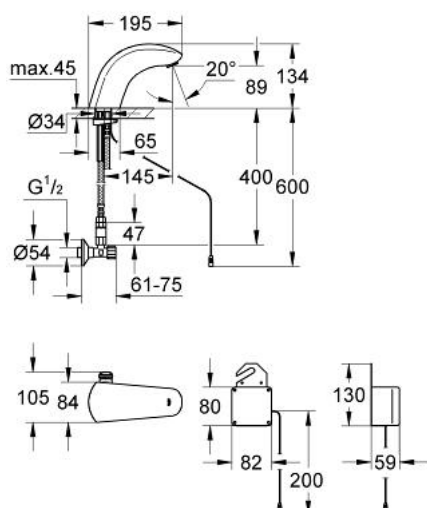


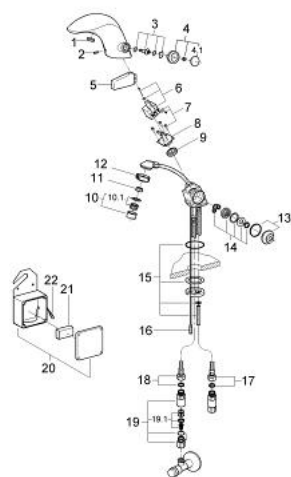
36 145 000 PULSOMAT SURF INFRAROT-ELEKTRONIK FÜR WASCHTISCH, 1/2" MIT MISCHUNG



PRODUKTBESCHREIBUNG

- Farbe: chrom
- Batterie-Stromversorgung 9 V
- CE-Zeichen
- Einlochmontage
- Hahnlochdurchmesser 35 mm
- Magnetventil
- Durchflussbegrenzer 6 l/min
- 2 flexible Anschlussschläuche
- Schmutzfangsieb
- Rückflussverhinderer
- 2 Eckventile
- Gehäuse mit 9 V-Blockbatterie und Kontrolleinrichtung
- GROHE Long-Life Oberfläche
- Schutzart IP 44

36 145 000 PULSOMAT SURF INFRAROT-ELEKTRONIK FÜR WASCHTISCH, 1/2" MIT MISCHUNG



ERSATZTEILE, Januar 1995 – jetzt

- 1: Abdeckkappe (Bestell-Nr. 43412000)
- 2: Schraube (Bestell-Nr. 43093000)
- 3: Mischwelle (Bestell-Nr. 43049000)
- 4: Mischring (Bestell-Nr. 43096P00)
- 4.1: Abdeckkappe (Bestell-Nr. 43410000)
- 5: Elektronik (Bestell-Nr. 43674000)
- 6: Magnetspule (Bestell-Nr. 43840000)
- 7: Schrauben (Bestell-Nr. 4308600M)
- 8: Magnetventil Oberteil (Bestell-Nr. 43839000)
- 9: Membrane (Bestell-Nr. 43737000)
- 10: Mousseur (Bestell-Nr. 13929000)
- 10.1: Siebeinsatz, Mousseur M22+M24x1 (Bestell-Nr. 45002000)
- 11: Durchflussbegrenzer (Bestell-Nr. 43284000)
- 12: Gewinding (Bestell-Nr. 43297000)
- 13: Deckel (Bestell-Nr. 43249000)
- 14: Kartusche (Bestell-Nr. 43460000)
- 15: Befestigungssatz (Bestell-Nr. 43039000)
- 16: Kabel (Bestell-Nr. 43698000)
- 17: Schlauch kalt (Bestell-Nr. 43372000)
- 18: Schlauch warm (Bestell-Nr. 43373000)
- 19: Rückflussverhinderer (Bestell-Nr. 43431000)
- 19.1: Rückflussverhinderer (Bestell-Nr. 42842000)
- 20: Batteriegehäuse (Bestell-Nr. 43672000)
- 21: Batterie (Bestell-Nr. 43823000)
- 22: Kabel (Bestell-Nr. 43683000)