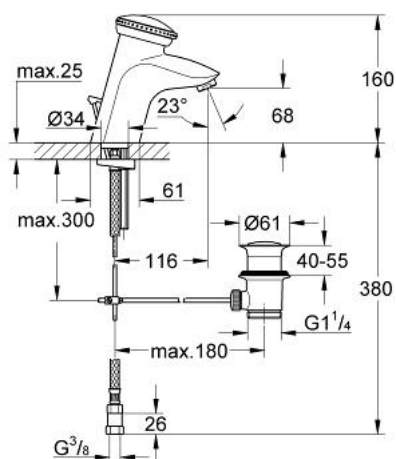
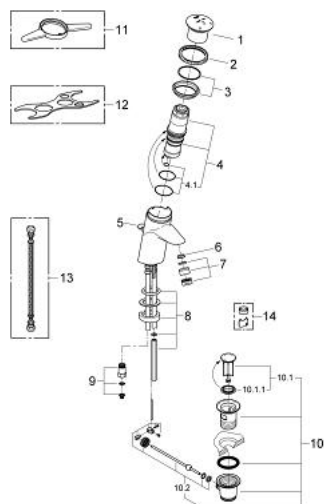


- Farbe: chrom
- Einlochmontage
- Spar-Stop-Funktion
- mit Temperaturbegrenzer
- Durchflussbegrenzer 6 l/min
- Stufenlose Laufzeiteinstellung 5-40 sec.
- flexible Anschlussschläuche
- Schmutzfangsieb
- Rückflussverhinderer
- 2 Eckventile
- ab 1,2 bar Fließdruck einsetzbar
- Zugstangen-Ablaufgarnitur
- GROHE Long-Life Oberfläche



## 36 119 000 **CONTROMIX SURF SELBSTSCHLUSS-WASCHTISCHBATTERIE, 1/2"** **MIT MISCHUNG**



### ERSATZTEILE, Januar 1995 – jetzt

- 1: Betätigungskappe (Bestell-Nr. 43088000)
- 2: Grifftring (Bestell-Nr. 36126P00)
- 3: Gewinding (Bestell-Nr. 43244000)
- 4: Kartusche (Bestell-Nr. 43813000)
- 4.1: Dichtungssatz (Bestell-Nr. 43806000)
- 5: Zugstange (Bestell-Nr. 43918000)
- 6: Durchflussbegrenzer (Bestell-Nr. 43284000)
- 7: Mousseur (Bestell-Nr. 13929000)
- 8: Befestigungssatz (Bestell-Nr. 43024000)
- 9: Rückflussverhinderer (Bestell-Nr. 43431000)
- 10: Ablaufgarnitur 1 1/4" (Bestell-Nr. 28910000)
- 10.1: Stopfen (Bestell-Nr. 07182000)
- 10.2: Exzenterstange (Bestell-Nr. 07052000)
- 11: Handicap-Griff (Bestell-Nr. 36127P00)\*
- 12: Steckschlüssel (Bestell-Nr. 43959000)\*
- 13: Verlängerung 300 mm (Bestell-Nr. 36125000)\*
- 14: Mousseur (Bestell-Nr. 36133000)\*

\*Sonderzubehör