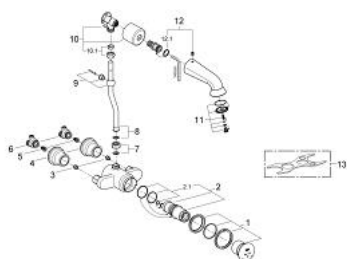


36 117 000 **CONTROMIX PUBLIC SELBSTSCHLUSS-BRAUSEBATTERIE, 1/2"**

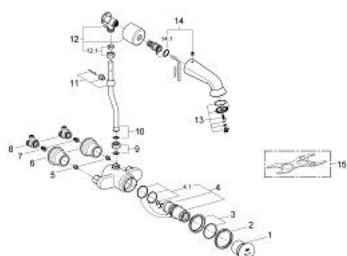


ERSATZTEILE, August 2012 – jetzt

- 1: Betätigungskappe (Bestell-Nr. 43088000)
- 2: Kartusche (Bestell-Nr. 43813000)
- 2.1: Dichtungssatz (Bestell-Nr. 43806000)
- 3: Rückflussverhinderer (Bestell-Nr. 4343200M)
- 4: Rosette (Bestell-Nr. 43986000)
- 5: Schmutzfangsieb (Bestell-Nr. 4341500M)
- 6: S-Anschluss (Bestell-Nr. 43825000)
- 7: Mutter (Bestell-Nr. 43312000)
- 8: Brauserohr (Bestell-Nr. 43335000)
- 9: Rohrschelle (Bestell-Nr. 36129000)
- 10: Wandanschluss (Bestell-Nr. 43300000)
- 10.1: Mutter (Bestell-Nr. 43299000)
- 11: Brauseboden (Bestell-Nr. 45661XX0)
- 12: Gewindestift M8 x 16 (Bestell-Nr. 45137000)
- 12.1: O-Ring Ø22 x Ø3 (Bestell-Nr. 0128400M)
- 13: Steckschlüssel (Bestell-Nr. 43959000)*

*Sonderzubehör

36 117 000 **CONTROMIX PUBLIC SELBSTSCHLUSS-BRAUSEBATTERIE, 1/2"**

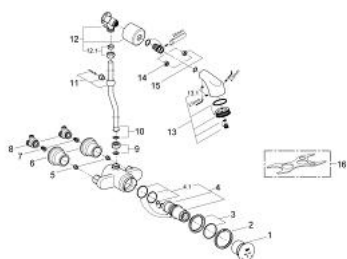


ERSATZTEILE, April 2009 – August 2012

- 1: Betätigungskappe (Bestell-Nr. 43088000)
- 2: Grifftring (Bestell-Nr. 36126P00)
- 3: Gewinding (Bestell-Nr. 43244000)
- 4: Kartusche (Bestell-Nr. 43813000)
- 4.1: Dichtungssatz (Bestell-Nr. 43806000)
- 5: Rückflussverhinderer (Bestell-Nr. 4343200M)
- 6: Rosette (Bestell-Nr. 43986000)
- 7: Schmutzfangsieb (Bestell-Nr. 4341500M)
- 8: S-Anschluss (Bestell-Nr. 43825000)
- 9: Mutter (Bestell-Nr. 43312000)
- 10: Brauserohr (Bestell-Nr. 43335000)
- 11: Rohrschelle (Bestell-Nr. 36129000)
- 12: Wandanschluss (Bestell-Nr. 43300000)
- 12.1: Mutter (Bestell-Nr. 43299000)
- 13: Brauseboden (Bestell-Nr. 45661XX0)
- 14: Gewindestift M8 x 16 (Bestell-Nr. 45137000)
- 14.1: O-Ring Ø22 x Ø3 (Bestell-Nr. 0128400M)
- 15: Steckschlüssel (Bestell-Nr. 43959000)*

*Sonderzubehör

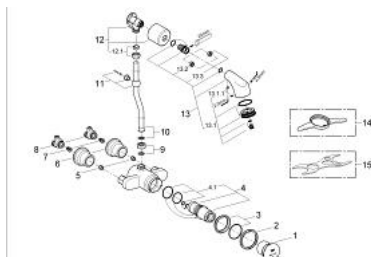
36 117 000 **CONTROMIX PUBLIC SELBSTSCHLUSS-BRAUSEBATTERIE, 1/2"**



ERSATZTEILE, November 2007 – April 2009

- 1: Betätigungskappe (Bestell-Nr. 43088000)
- 2: Grifftring (Bestell-Nr. 36126P00)
- 3: Gewinding (Bestell-Nr. 43244000)
- 4: Kartusche (Bestell-Nr. 43813000)
- 4.1: Dichtungssatz (Bestell-Nr. 43806000)
- 5: Rückflussverhinderer (Bestell-Nr. 4343200M)
- 6: Rosette (Bestell-Nr. 43986000)
- 7: Schmutzfangsieb (Bestell-Nr. 4341500M)
- 8: S-Anschluss (Bestell-Nr. 43825000)
- 9: Mutter (Bestell-Nr. 43312000)
- 10: Brauserohr (Bestell-Nr. 43335000)
- 11: Rohrschelle (Bestell-Nr. 36129000)
- 12: Wandanschluss (Bestell-Nr. 43300000)
- 12.1: Mutter (Bestell-Nr. 43299000)
- 13: Brauseboden (Bestell-Nr. 43697000)
- 13.1: Gewindestift (Bestell-Nr. 4369900M)
- 14: Durchflussbegrenzer (Bestell-Nr. 4211400M)
- 15: Durchflussbegrenzer (Bestell-Nr. 4211500M)
- 16: Steckschlüssel (Bestell-Nr. 43959000)

36 117 000 **CONTROMIX PUBLIC SELBSTSCHLUSS-BRAUSEBATTERIE, 1/2"**



ERSATZTEILE, Februar 2004 – November 2007

- 1: Betätigungskappe (Bestell-Nr. 43088000)
- 2: Griffring (Bestell-Nr. 36126P00)
- 3: Gewinding (Bestell-Nr. 43244000)
- 4: Kartusche (Bestell-Nr. 43813000)
- 4.1: Dichtungssatz (Bestell-Nr. 43806000)
- 5: Rückflussverhinderer (Bestell-Nr. 4343200M)
- 6: Rosette (Bestell-Nr. 43986000)
- 7: Schmutzfangsieb (Bestell-Nr. 4341500M)
- 8: S-Anschluss (Bestell-Nr. 43825000)
- 9: Mutter (Bestell-Nr. 43312000)
- 10: Brauserohr (Bestell-Nr. 43335000)
- 11: Rohrschelle (Bestell-Nr. 36129000)
- 12: Wandanschluss (Bestell-Nr. 43300000)
- 12.1: Mutter (Bestell-Nr. 43299000)
- 14: Sportkopfbrause, DN 15 (Bestell-Nr. 28949000)
- 14.1: Brauseboden (Bestell-Nr. 43697000)
- 14.1.1: Gewindestift (Bestell-Nr. 4369900M)
- 14.2: Durchflussbegrenzer (Bestell-Nr. 4211400M)
- 14.3: Durchflussbegrenzer (Bestell-Nr. 4211500M)
- 14: Handicap-Griff (Bestell-Nr. 36127P00)*
- 16: Steckschlüssel (Bestell-Nr. 43959000)*

*Sonderzubehör