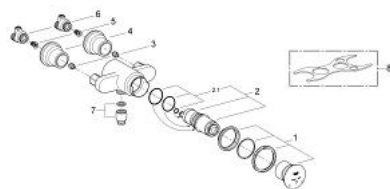


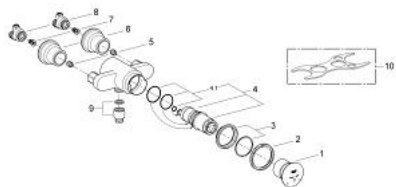
36 116 000 **CONTROMIX PUBLIC SELBSTSCHLUSS-BRAUSEBATTERIE, 1/2"**



ERSATZTEILE, August 2012 – jetzt

- 1: Betätigungskappe (Bestell-Nr. 43088000)
 - 2: Kartusche (Bestell-Nr. 43813000)
 - 2.1: Dichtungssatz (Bestell-Nr. 43806000)
 - 3: Rückflussverhinderer (Bestell-Nr. 4343200M)
 - 4: Rosette (Bestell-Nr. 43986000)
 - 5: Schmutzfangsieb (Bestell-Nr. 4341500M)
 - 6: S-Anschluss (Bestell-Nr. 43825000)
 - 7: Nippel (Bestell-Nr. 43286000)
 - 8: Steckschlüssel (Bestell-Nr. 43959000)*
- *Sonderzubehör

36 116 000 **CONTROMIX PUBLIC SELBSTSCHLUSS-BRAUSEBATTERIE, 1/2"**

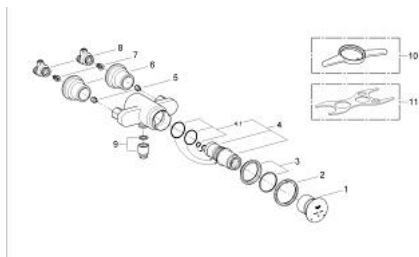


ERSATZTEILE, November 2007 – August 2012

- 1: Betätigungskappe (Bestell-Nr. 43088000)
- 2: Grifftring (Bestell-Nr. 36126P00)
- 3: Gewinding (Bestell-Nr. 43244000)
- 4: Kartusche (Bestell-Nr. 43813000)
- 4.1: Dichtungssatz (Bestell-Nr. 43806000)
- 5: Rückflussverhinderer (Bestell-Nr. 4343200M)
- 6: Rosette (Bestell-Nr. 43986000)
- 7: Schmutzfangsieb (Bestell-Nr. 4341500M)
- 8: S-Anschluss (Bestell-Nr. 43825000)
- 9: Nippel (Bestell-Nr. 43286000)
- 10: Steckschlüssel (Bestell-Nr. 43959000)*

*Sonderzubehör

36 116 000 **CONTROMIX PUBLIC SELBSTSCHLUSS-BRAUSEBATTERIE, 1/2"**



ERSATZTEILE, Januar 1995 – November 2007

- 1: Betätigungskappe (Bestell-Nr. 43088000)
- 2: Griffring (Bestell-Nr. 36126P00)
- 3: Gewinding (Bestell-Nr. 43244000)
- 4: Kartusche (Bestell-Nr. 43813000)
- 4.1: Dichtungssatz (Bestell-Nr. 43806000)
- 5: Rückflussverhinderer (Bestell-Nr. 4343200M)
- 6: Rosette (Bestell-Nr. 43986000)
- 7: Schmutzfangsieb (Bestell-Nr. 4341500M)
- 8: S-Anschluss (Bestell-Nr. 43825000)
- 9: Nippel (Bestell-Nr. 43286000)
- 10: Handicap-Griff (Bestell-Nr. 36127P00)*
- 11: Steckschlüssel (Bestell-Nr. 43959000)*

*Sonderzubehör