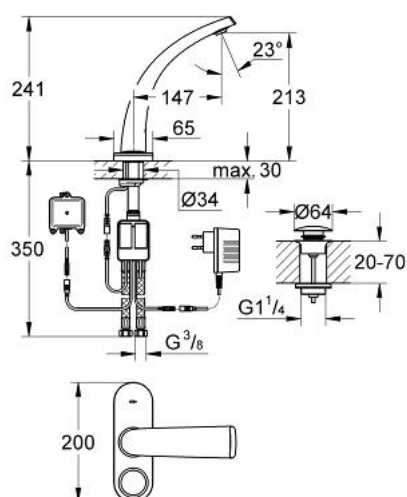


## 36 080 LS0 VERIS DIGITALE WASCHTISCHBATTERIE



### PRODUKTBESCHREIBUNG

- Farbe: moon white
- mit Display
- Einlochmontage
- advanced touch Bedienpaneel mit hinterleuchteten Symbolen
- integriertes digitales Display mit intuitiver Menüführung
- Funktionseinheit
- integrierter Temperaturfühler
- Steckernetzteil 230 V AC / 6 V DC
- integrierte Notstrom-Batterie
- 6 V Lithium-Batterie, Typ CR-P2
- Batteriezustandsanzeige im Display
- Auslauf mit Mousseur
- Push-open Ablaufgarnitur 1 1/4"
- flexible Anschlussschläuche
- digitaler Durchflussbegrenzer
- programmierbare, automatische Sicherheitsabschaltung (mit Standardvoreinstellung)
- CE-Zeichen
- Schutzart:
- Armatur IP 66
- Steckernetzteil IP 40
- Batterieeinheit IP 66
- Bedienpaneel IP 69K
- Upgrade Option mit Pre Set Paneel 45 983

## 36 080 LS0 VERIS DIGITALE WASCHTISCHBATTERIE



### ERSATZTEILE, August 2008 – jetzt

- 1: Mousseur (Bestell-Nr. 48009000)
- 2: Bedienpaneel (Bestell-Nr. 45989LS0)
- 2.1: Befestigungssatz (Bestell-Nr. 48003000)
- 3: Befestigungsklammer (Bestell-Nr. 6554100M)
- 4: Mischereinheit (Bestell-Nr. 45990000)
- 4.1: Befestigungsklammer (Bestell-Nr. 6554100M)
- 5: Temperaturfühler (Bestell-Nr. 42349000)
- 6: Ablaufgarnitur mit Druckstopfen (Bestell-Nr. 65807LS0)
- 6.1: Einstecknippel (Bestell-Nr. 45986LS0)
- 7: Batterie (Bestell-Nr. 42741000)
- 7.1: Batterie (Bestell-Nr. 42886000)
- 8: Steckernetzteil 230 V (Bestell-Nr. 65790000)
- 9: Pre.-Set Paneel (Bestell-Nr. 45983LS0)\*
- 10: Wandnetzteil 110-240 V (Bestell-Nr. 36078000)\*

\*Sonderzubehör