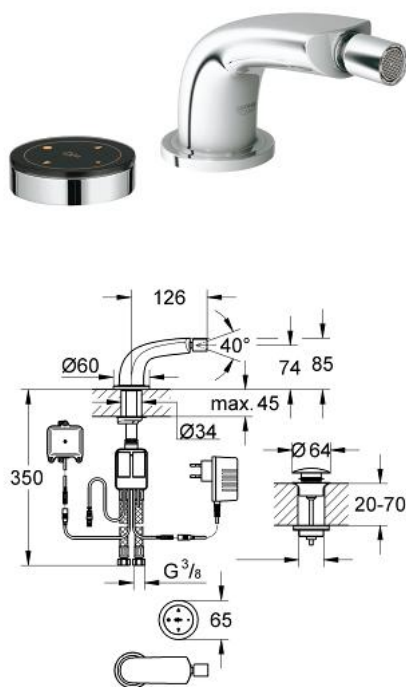


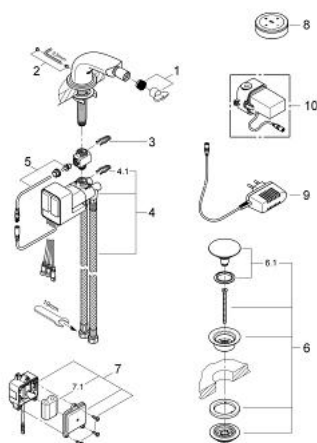
36 046 000 VERIS DIGITALE BIDETBATTERIE



PRODUKTBESCHREIBUNG

- Farbe: chrom
- Einlochmontage
- sensual touch Bedienpaneel (kabellos)
- mit Long-Life 3V Lithium Batterie CR-2032
- Funktionseinheit
- integrierter Temperaturfühler
- Steckernetzteil 230 V AC / 6 V DC
- integrierte Notstrom-Batterie
- 6 V Lithium-Batterie, Typ CR-P2
- Kugelgelenk-Mousseur
- Push-open Ablaufgarnitur 1 1/4"
- flexible Anschlussschläuche
- programmierbare, automatische Sicherheitsabschaltung (mit Standardvoreinstellung)
- CE-Zeichen
- Schutzart:
- Armatur IP 66
- Steckernetzteil IP 40
- Batterieeinheit IP 66
- Bedienpaneel IP 57

36 046 000 VERIS DIGITALE BIDETBATTERIE



ERSATZTEILE, August 2008 – jetzt

- 1: Mousseur (Bestell-Nr. 13989000)
- 2: Befestigungssatz (Bestell-Nr. 48003000)
- 3: Befestigungsklammer (Bestell-Nr. 6554100M)
- 4: Mischereinheit (Bestell-Nr. 45990000)
- 4.1: Befestigungsklammer (Bestell-Nr. 6554100M)
- 5: Temperaturfühler (Bestell-Nr. 42349000)
- 6: Ablaufgarnitur mit Druckstopfen (Bestell-Nr. 65807000)
- 6.1: Einstecknippel (Bestell-Nr. 45986000)
- 7: Batteriekasten mit Batterie (Bestell-Nr. 42741000)
- 7.1: Batterie (Bestell-Nr. 42886000)
- 8: Bedienpaneel (Bestell-Nr. 65724KS0)
- 9: Steckernetzteil 230 V (Bestell-Nr. 65790000)
- 10: Wandnetzteil 110-240 V (Bestell-Nr. 36078000)*

*Sonderzubehör