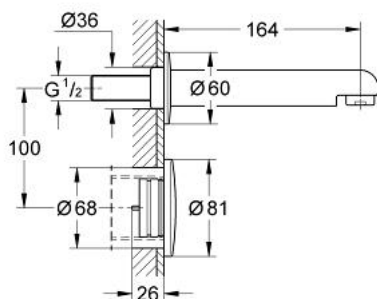


36 042 SD0 EUROPLUS E INFRAROT-ELEKTRONIK FÜR WASCHTISCH-WANDARMATUR

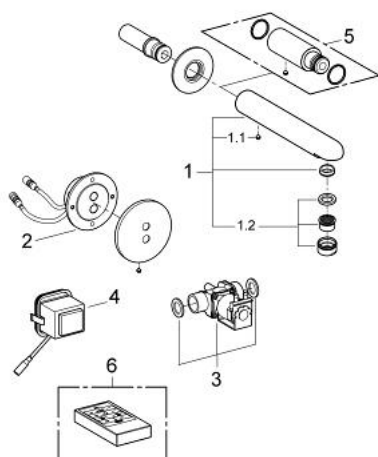


PRODUKTBESCHREIBUNG

- Farbe: edelstahl
- Fertigmontageset für
- Rapid SL 38 748 001
- IR-Elektronik mit Detektion im Handwaschbereich
- Trafo 230 V AC/12 V DC
- Edelstahl-Rosetten
- Edelstahl-Auslauf 170 mm
- Sicherheitsabschaltung automatisch nach 60 Sek. (Werkseinstellung)
- Aktivierbare Funktionalitäten mit Fernbedienung 36 206:
- automatische Spülung nach 1 oder 3 Tagen für 1 bis 10 Minuten (nutzungsabhängig oder nutzungsunabhängig)
- Dauerlaufmodus zur thermischen Desinfektion: 3,5 Min. oder 11 Min.
- Laminarstrahlregler 9 l/min
- Reinigungsmodus für 3 Minuten über Sensor aktivierbar (abschaltbar über Fernbedienung 36 206)
- GROHE Water Saving - weniger Wasser, perfekter Wasserfluss
- CE-Zeichen



36 042 SD0 EUROPLUS E INFRAROT-ELEKTRONIK FÜR WASCHTISCH-WANDARMATUR



ERSATZTEILE, Dezember 2006 – jetzt

- 1: Auslauf (Bestell-Nr. 42121SD0)
- 1.1: Schraube (Bestell-Nr. 43094000)
- 1.2: Laminar-Strahlregler (Bestell-Nr. 13960000)
- 2: Elektronik (Bestell-Nr. 42332000)
- 3: Magnetventil (Bestell-Nr. 43828000)
- 4: Steck-Transformator (Bestell-Nr. 42278000)
- 5: Infrarot-Fernbedienung (Bestell-Nr. 36206000)*

*Sonderzubehör