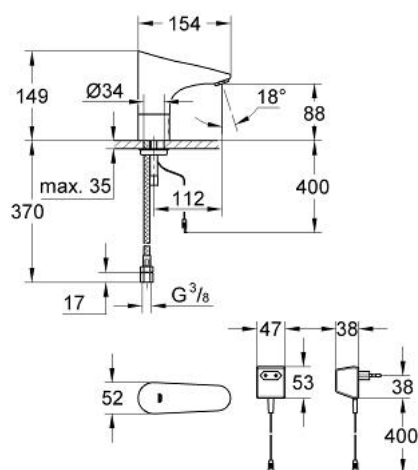


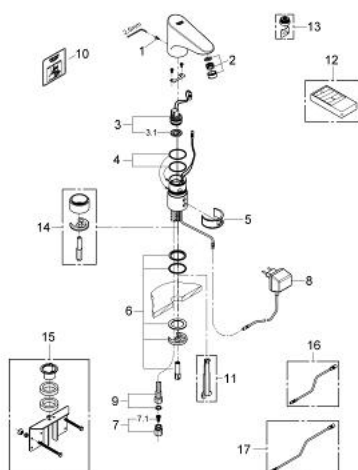
36 016 000 EUROPLUS E INFRAROT-ELEKTRONIK FÜR WASCHTISCH, 1/2" OHNE MISCHUNG



PRODUKTBESCHREIBUNG

- Farbe: chrom
- mit Steckertrafo 230 V, 50 Hz, 3,2 VA
- Einlochmontage
- Schnell-Montage-System
- Sicherheitsabschaltung automatisch nach 60 Sek. (Werkseinstellung)
- einstellbar von 2 - 420 Sek.
- Aktivierbare Funktionalitäten mit Fernbedienung 36 206:
- automatische Spülung 1 oder 3 Tage nach letzter Auslösung
- Dauerlaufmodus zur thermischen Desinfektion: 3,5 Min. oder 11 Min.
- Durchflussbegrenzer 6 l/min
- flexibler Anschlussschlauch
- Rückflussverhinderer
- Schmutzfangsieb
- CE-Zeichen
- Schutzart Armatur IP 59K
- Schutzart Steckertrafo IP 44
- Armaturengruppe I nach DIN 4109
- GROHE Water Saving - weniger Wasser, perfekter Wasserfluss
- GROHE Long-Life Oberfläche
- für kaltes oder vorgemischtes Wasser

36 016 000 EUROPLUS E INFRAROT-ELEKTRONIK FÜR WASCHTISCH, 1/2" OHNE MISCHUNG



ERSATZTEILE, Juni 2008 – jetzt

- 1: Schrauben (Bestell-Nr. 4283100M)
- 2: Mousseur (Bestell-Nr. 42832000)
- 3: Magnetventil (Bestell-Nr. 43066000)
- 3.1: Schmutzfangsieb (Bestell-Nr. 42798000)
- 4: O-Ring (Bestell-Nr. 4283600M)
- 5: Reinigungsclip (Bestell-Nr. 42837000)
- 6: Befestigungssatz (Bestell-Nr. 42841000)
- 7: Schmutzfangsieb (Bestell-Nr. 43293000)
- 7.1: Schmutzfangsieb (Bestell-Nr. 4329100M)
- 8: Steckertrafo (Bestell-Nr. 43016000)
- 9: Anschlußschlauch, 470 (Bestell-Nr. 45484000)
- 10: Sticker mit Piktogramm (Bestell-Nr. 4217700M)
- 11: Demontageschlüssel (Bestell-Nr. 19132000)*
- 12: Infrarot-Fernbedienung (Bestell-Nr. 36206000)*
- 13: Mousseur (Bestell-Nr. 36133000)*
- 14: Standsockel (Bestell-Nr. 36210000)*
- 15: Verdrehsicherung (Bestell-Nr. 42919000)*
- 16: Verlängerungskabel (Bestell-Nr. 36221000)*
- 17: Verlängerungskabel (Bestell-Nr. 36222000)*

*Sonderzubehör