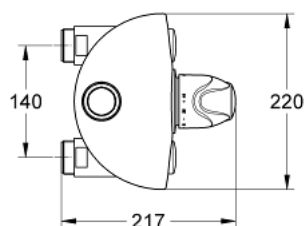
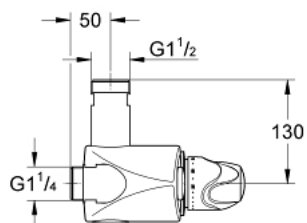


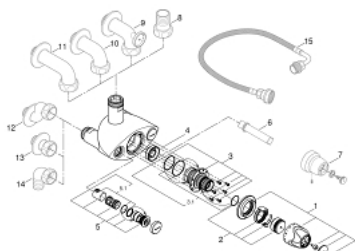
## 35 085 000 GROHTHERM XL THERMOSTAT-BATTERIE, 1"



### PRODUKTBESCHREIBUNG

- Farbe: chrom
- Wandmontage
- Einsatzbereich 9 l/min bis 140 l/min
- Dehnstoff-Thermoelement
- Temperaturwählgriff mit voreinstellbarem Sicherheitsendanschlag zwischen 33°C und 43°C
- Einrichtung zur Erleichterung der thermischen Desinfektion
- eingebaute Rückflussverhinderer und Schmutzfangsiebe als kompakte Service-Einheit
- Anschlussgewinde 1 1/4"
- Abgangsgewinde 1 1/2"
- Abgang oben/unten wechselbar
- ohne Anschlüsse
- GROHE Long-Life Oberfläche

## 35 085 000 GROHTHERM XL THERMOSTAT-BATTERIE, 1"



### ERSATZTEILE, Juni 2008 – jetzt

- 1: Temperaturwählgriff (Bestell-Nr. 47562000)
  - 2: Anschlagring und Reguliermutter (Bestell-Nr. 47564000)
  - 3: Thermoelement (Bestell-Nr. 47565000)
  - 3.1: Dichtungsset (Bestell-Nr. 47566000)
  - 4: Sitz (Bestell-Nr. 09844000)
  - 5: Rückflussverhinderer (Bestell-Nr. 47567000)
  - 5.1: Dichtungsset (Bestell-Nr. 47568000)
  - 6: Steckschlüssel (Bestell-Nr. 19171000)\*
  - 7: Steckschlüsselregulierung (Bestell-Nr. 47569000)\*
  - 8: Gerader Anschluss (Bestell-Nr. 12424000)\*
  - 9: Abgangsbogen, 1 1/4" (Bestell-Nr. 12444000)\*
  - 10: Abgangsbogen, 1 1/4" (Bestell-Nr. 12436000)\*
  - 11: Abgangsbogen, 1 1/4" (Bestell-Nr. 12432000)\*
  - 12: S-Anschluss (Bestell-Nr. 12411000)\*
  - 13: Gerader Anschluss (Bestell-Nr. 12417000)\*
  - 14: Anschlusswinkel (Bestell-Nr. 12428000)\*
  - 15: Mischwasser-Zirkulationsanschluss (Bestell-Nr. 12124000)\*
- \*Sonderzubehör