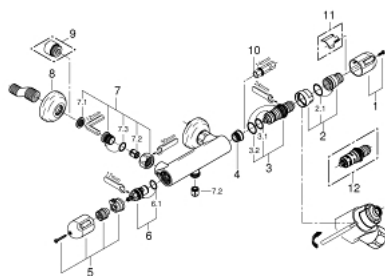


34 693 000 GROHTHERM 1000 THERMOSTAT-BRAUSEBATTERIE, 1/2"



ERSATZTEILE, Januar 1999 – jetzt

- 1: Temperaturwählgriff (Bestell-Nr. 47352000)
- 2: Anschlagring und Reguliermutter (Bestell-Nr. 47167000)
- 2.1: O-Ring Ø24 x Ø2 (Bestell-Nr. 0119600M)
- 3: Thermoelement 1/2" (Bestell-Nr. 47450000)
- 3.1: O-Ring Ø21 x Ø2 (Bestell-Nr. 0599900M)
- 3.2: O-Ring Ø24 x Ø2 (Bestell-Nr. 0119600M)
- 4: Sitz (Bestell-Nr. 02307000)
- 5: Absperrgriff mit Spartaste (Bestell-Nr. 47353000)
- 6: Keramik-Oberteil 1/2" (Bestell-Nr. 45346000)
- 6.1: O-Ring Ø18,2 x Ø1,7 (Bestell-Nr. 0392400M)
- 7: Rückflussverhinderer (Bestell-Nr. 47189000)
- 7.1: Schmutzfangsieb (Bestell-Nr. 0726400M)
- 7.2: Rückflussverhinderer (Bestell-Nr. 08565000)
- 7.3: O-Ring Ø17 x Ø2 (Bestell-Nr. 0305500M)
- 8: Rosette (Bestell-Nr. 0219700M)
- 9: Verlängerung 3/4", 20 mm (Bestell-Nr. 0713000M)*
- 10: Steckschlüssel (Bestell-Nr. 19070000)*
- 11: Anschlag (Bestell-Nr. 05657000)*
- 12: Thermoelement 1/2" für vertauschte Wasserwege (Bestell-Nr. 47282000)*

*Sonderzubehör